



**SPESIA**

*Työelämäpalvelut*



Ammattiopisto  
**SPESIA**

# Työllistymisen polulle – Nivelvaiheen turvaaminen & työelämäyhteistyö ammatillisessa erityisoppilaitoksessa



## Mikä Spesia?

- Suomen toiseksi suurin ammatillinen erityisoppilaitos.
- Ammatillisen erityisopetuksen ja erityisen tuen kehittämis- ja palvelukeskus – Spesia Asiantuntijapalvelut.
- Oppilaitosta ylläpitää Ammattiopisto Spesia Oy, jonka omistavat Invalidiliitto ja S. ja A. Bovalliuksen säätiö sr.

## Toimipaikat ja toiminta-alue

- Spesian päätoimipaikat ovat
  - Jyväskylä
  - Järvenpää
  - Pieksämäki
  - Turku.
- Järjestämme koulutusta myös useilla muilla paikkakunnilla.



Ammattiopisto  
**SPESIA**



## Koulutusta ja yksilöllistä tukea

- Spesia tarjoaa perustutkintoon johtavaa koulutusta, valmentavaa koulutusta sekä tuettua oppisopimuskoulutusta.
- Koulutus on tarkoitettu nuorille ja aikuisille, jotka tarvitsevat yksilöllistä tukea opintoihinsa.
- Erityisen tuen tarve voi liittyä esimerkiksi oppimisvaikeuksiin, fyysisiin rajoitteisiin tai sosiaalisiin haasteisiin.





Ammattiopisto  
**SPESIA**

# Spesian työelämäyhteistyö & työelämäpalvelut



# Työelämäyhteistyö ja oppiminen työpaikoilla

- Työpaikalla tapahtuva oppiminen on keskeinen osa opintoja. Iso osa opinnoista vietetäänkin luokan ulkopuolella.
- Spesialla on erilaisia tapoja tehdä yhteistyötä työnantajien kanssa ja he ovat myös keskeinen osa opiskelijoiden ohjaamista.
- Tärkeintä on rakentaa opiskelijalle polkua opintojen jälkeiseen elämään.



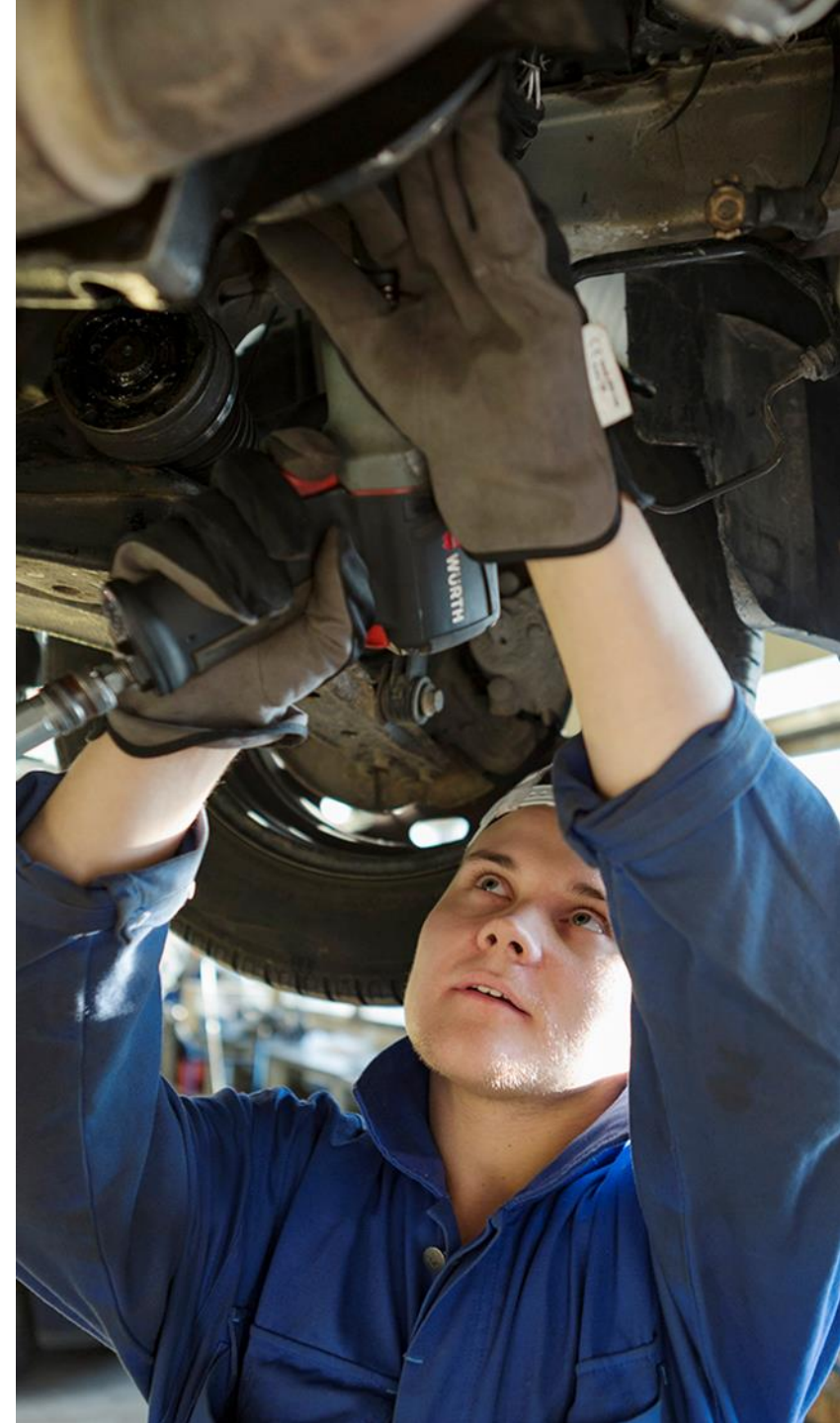
# Työelämä mukana opinnoissa

- **Koulutusopimus** – Oppimista työpaikalla ilman työsuhdetta
  - 1-5 pv/vko. Tuntimäärä sovitaan yksilöllisesti.
  - Ei palkkaa eikä korvausta tehdystä työstä. Opintotuki ja muut opintososiaaliset etuudet.
  - Oppilaitoksen vakuutus.
- **Oppisopimus** – Työntekijä työpaikalle
  - Opiskelija on työsuhteessa. Minimityöaika 25 h/vko.
  - TES:in mukainen palkka. Mahdollisuudet opintososiaalisiin etuuksiin.
  - Työnantajan vakuutus.
- **Kumppanuussopimus** – Pitkäaikaista oppilaitosyhteistyötä ryhmille
  - Sovittuina ajankohtina
  - Opiskelijat eivät ole työsuhteessa.
  - Ei palkkaa eikä korvausta tehdystä työstä.
  - Oppilaitoksen vakuutus



**SPESIA**

Työelämäpalvelut





# Spesian työelämäpalvelut

- Spesian työelämäpalvelut koostuvat n.20 henkilön tiimistä, jossa toimii mm. työvalmentajia, yritysvalmentajia sekä työelämäpäällikkö.
- Toimintaan kuuluu mm. valmistuvien opiskelijoiden tukeminen työelämään siirtymisessä, tukeminen työssäoppimispaikoilla, työllistymistä tukevien työpajojen ja tapahtumien järjestäminen sekä yritys- ja verkostoyhteistyö. Yksikkö koordinoi myös alihankintatöitä oppilaitokselle.
- Tavoitteena on parantaa opiskelijoiden työllistymisen mahdollisuuksia.





Ammattiopisto  
**SPESIA**

# Nivelvaiheen turvaaminen

# Nivelvaiheen turvaaminen

- Siirtyminen opinnoista työhön ja itsenäiseen elämään on iso elämänmuutos opiskelijalle. Nivelvaihetta turvataan oppilaitoksessamme tavoitteellisesti ehkäisten samalla syrjäytymistä ja mm. palveluiden piiristä putoamista.
- Opintojen viimeisenä vuotena suunnitellaan moniammatillisessa tiimissä opiskelijan näköinen jatkopolku HOKS- keskusteluiden yhteydessä. Samalla räätälöidään työvalmennuksen yksilökäyntien sisältöä, mikäli opiskelija toivoo työvalmentajalta tukea.
- Ammattiin valmistuminen ja opintojen päättyminen nostattaa monelle usein isoja tuntemuksia pintaan mm. ahdistusta. Jatkopolun suunnittelu pyritäänkin aloittamaan jo viimeisen opiskeluvuoden alussa, tarjoten opiskelijalle riittävästi aikaa ja tukea miettiä oman näköistä suuntaa ja työtä opintojen jälkeen.



**SPESIA**

*Työelämäpalvelut*

# Nivelvaiheen turvaaminen

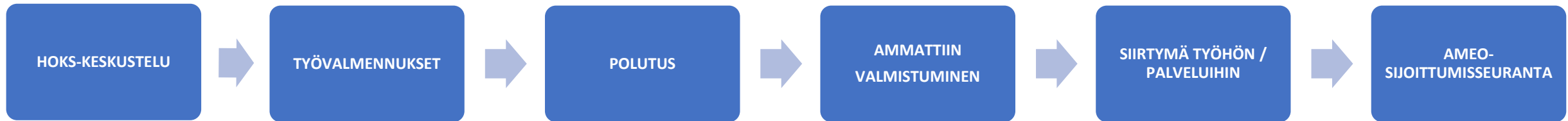
- On tärkeää muistaa, että erityisen tuen tarve ei lopu valmistumisen jälkeen.
- Jatkopolkua suunnitellessa keskiössä ovat opiskelijan omat toiveet, jaksaminen ja tuen tarve. Näin saadaan rakennettua pitkälle kantava jatkopolku tukien opiskelijan pärjäämistä tulevaisuudessa.
- Tarkastelun kohteena on erityisesti opiskelijan työkykyisyys. Montako tuntia päivässä ja monena päivänä viikossa opiskelija jaksaa ja kykenee työskentelemään? Onko tarvetta hakea esimerkiksi työkyvyttömyyseläkettä toimeentulon tueksi ja lähteä kohti osa-aikatyötä?
- Kartoitamme myös opiskelijan palvelutarpeen ja ohjaamme niihin tarvittaessa. Pyrimme yhdessä tutustumaan seuraavaan tahoon, esim. Kätevälle. Opiskelijan luvalla vaihdetaan tietoa opiskelijan tuen tarpeista ja vahvuuksista auttaen siirtymistä uuden tahon piiriin.



**SPESIA**

Työelämäpalvelut

# Jatkopolutuksen vaiheet havainnollistaen



- Noin 3-4 kertaa lukuvuoden aikana. Niissä tehdään työllistymissuunnitelma ja seurataan sen toteutumista

- Tapaamisissa edistetään opiskelijan jatkopolkua HOKS-keskusteluissa sovituin keinoin.

- Ennen valmistumista opiskelijalle varmistetaan polku työelämään tai palveluiden piiriin.

- Tarvittaessa työvalmentaja auttaa valmistunutta opiskelijaa valmistumisen jälkeenkin, esim. Tulemalla mukaan te-toimistoon.

- N.4 kk jälkeen valmistumisesta otetaan yhteys valmistuneeseen ja tarkastellaan sijoittumista työelämään tai palveluihin.





## Opinnoista kohti työelämää

- Helpoin ja yleisin reitti suoraan työelämään ovat opiskelijan edelliset työssäoppimispaikat.
- Esimerkiksi moni keväällä valmistuva työllistyy kesätöihin viimeiseen työssäoppimispaikkaansa.
- Mikäli opiskelija on työllistymässä yritykseen töihin palkkatuella tai lähtee työkokeiluun, työvalmentajat auttavat yritystä sekä opiskelijaa prosessissa hyödyntäen kontaktejamme työllisyyspalveluihin.

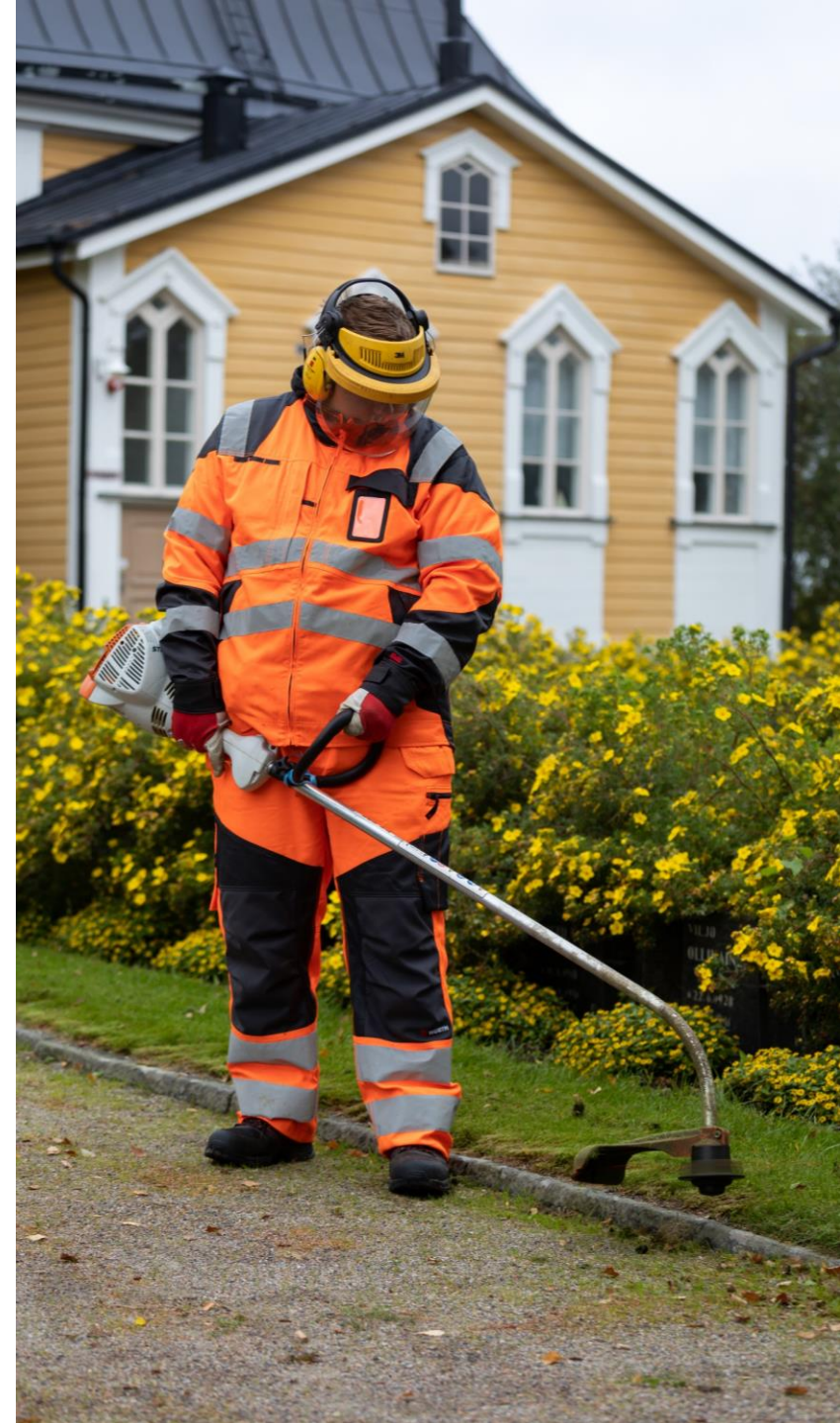
## Opinnoista kohti työelämää

- Erityistä tukea tarvitsevat nuoret ovat erinomaisia täsmätyöntekijöitä ja suoriutuvat rutiininomaisista, selkeistä työtehtävistä hyvin.
- Opiskelijan kanssa töitä haettaessa haasteeksi voi toisinaan muodostua työnantajien ennakkoluulot ja tietämättömyys erityistä tukea tarvitsevien työllistämistä kohtaan.
- Näitä haasteita kohdatessa eduksi korostuu työnantajalle tarkoitetut etuudet täsmätyöntekijän palkkaamiseksi sekä sopivien töiden kartoittaminen työpaikalla.



**SPESIA**

*Työelämäpalvelut*



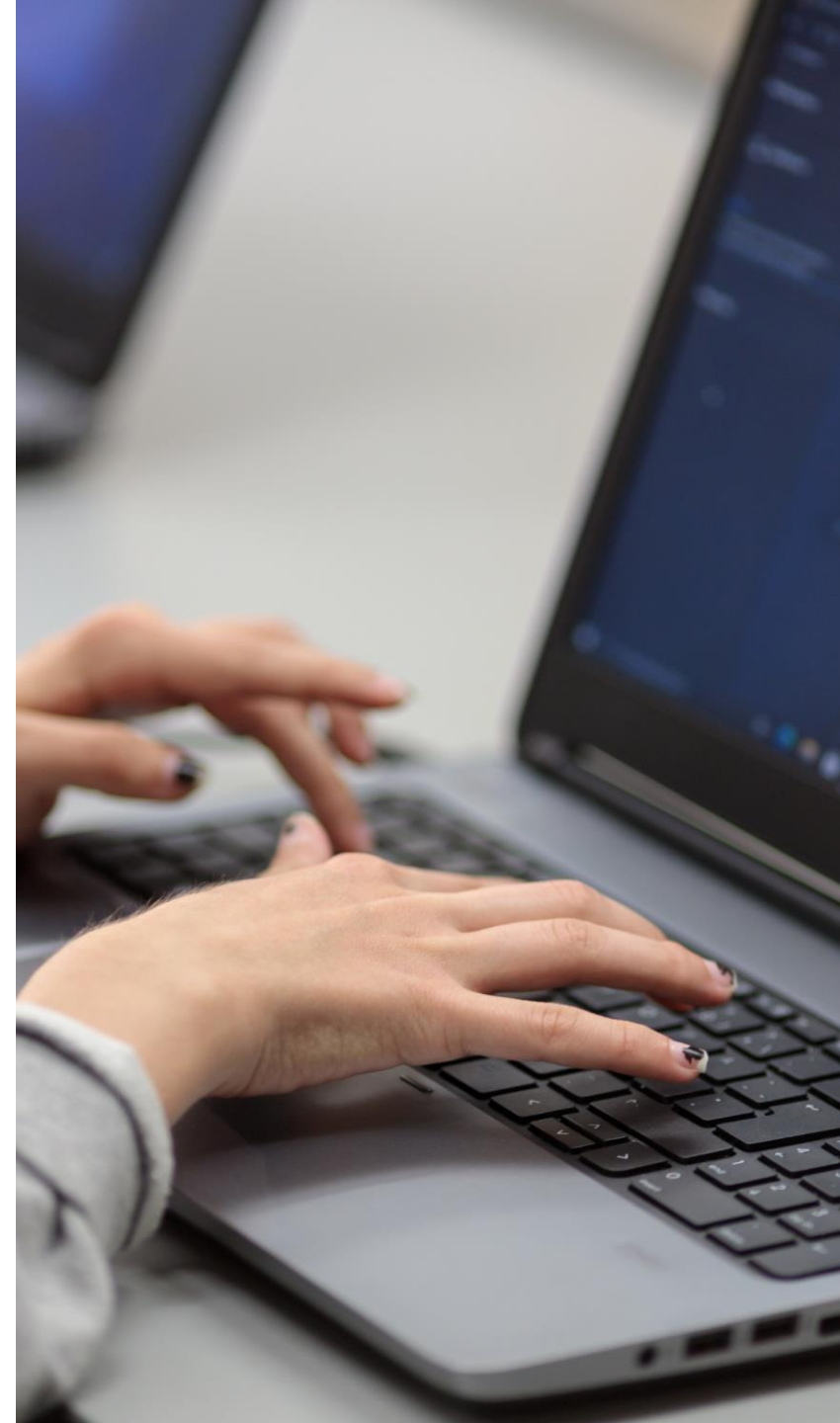


## Lisätietoa työvalmennuksesta

Tutkintotavoitteisten työvalmennus on tarkoitettu Spesiassa viimeisen vuoden opiskelijoille ja se on vapaa-ehtoista.

Työvalmentajat auttavat opiskelijoita esimerkiksi:

- Tekemään ansioluettelon ja työhakemuksen
- Harjoittelemaan työhaastattelutilanteita
- Etsimään työpaikkaa tai kesätöitä
- Työelämän pelisääntöjen kanssa
- Ohjaamalla työllistämistä edistäviin ja tukeviin palveluihin sekä kartoittaa erilaisia vaihtoehtoja





Ammattiopisto  
**SPESIA**

**”Uskon, että jokaisen yrityksen sisältä löytyy sellaista täsmätyötä, josta erityisen tuen tarpeessa olevat henkilöt suoriutuisivat erinomaisesti.**

**Jokainen, joka auttaa tällaista työtä ja tekijää kohtaamaan, tekee arvokasta vaikuttamista niin yksilö- kuin yhteiskuntatasolla.”**

# Seuraa ja tykkää



[www.spesia.fi](http://www.spesia.fi)



@AoSpesia





