



# Kelan varhaisen kuntoutuksen mahdollisuuksia – työterveyshuollon näkökulmasta

Kela|Fpa<sup>®</sup>

Työhön kytkeytyvä kuntoutus – työterveyshuollon  
tukena moniammatillinen toiminta

Paneelikeskustelu 15.3.2022 Zoom

Vastaava asiantuntijalääkäri Jan Löfstedt

Kela, Vakuutuslääketieteellinen keskus

# Alustuksen sisältö

- Sairausvakuutuslain muutos 1.1.2022
  - merkitys työterveyshuollolle?
- Kelan varhaisen kuntoutuksen ja työkyvyn tuen mahdollisuuksia:
  - Harkinnanvarainen kuntoutus
  - Kuntoutuspsykoterapia
  - Osasairauspäiväraha
  - Työterveyshuoltolain mukainen työkokeilu
- Kelan ammatillinen kuntoutus



# Sairauspäiväraha

# Sairauspäiväraha

## Kelan tehtävänä on:

1. turvata asiakkaan toimeentulo lyhytaikaisen, työkyvyttömyydestä aiheutuneen ansionmenetyksen ajalle
2. selvittää asiakkaan kuntoutustarve ja ohjata häntä kuntoutusasiassa

## Sairauspäivärahan myöntämisedellytykset

- 16–67-vuotias
- Sairauden vuoksi työkyvytön (SVL 8 luku 4 §)
  - tavalliseen työhönsä tai siihen läheisesti verrattavaan työhön
  - sosiaalivakuutuslääketieteellinen arviointi työkyvyttömyydestä tehdään Kelassa

## Sairaudesta ja työkyvyttömyydestä tarvitaan A-lääkärintodistus tai B-lääkärintodistus

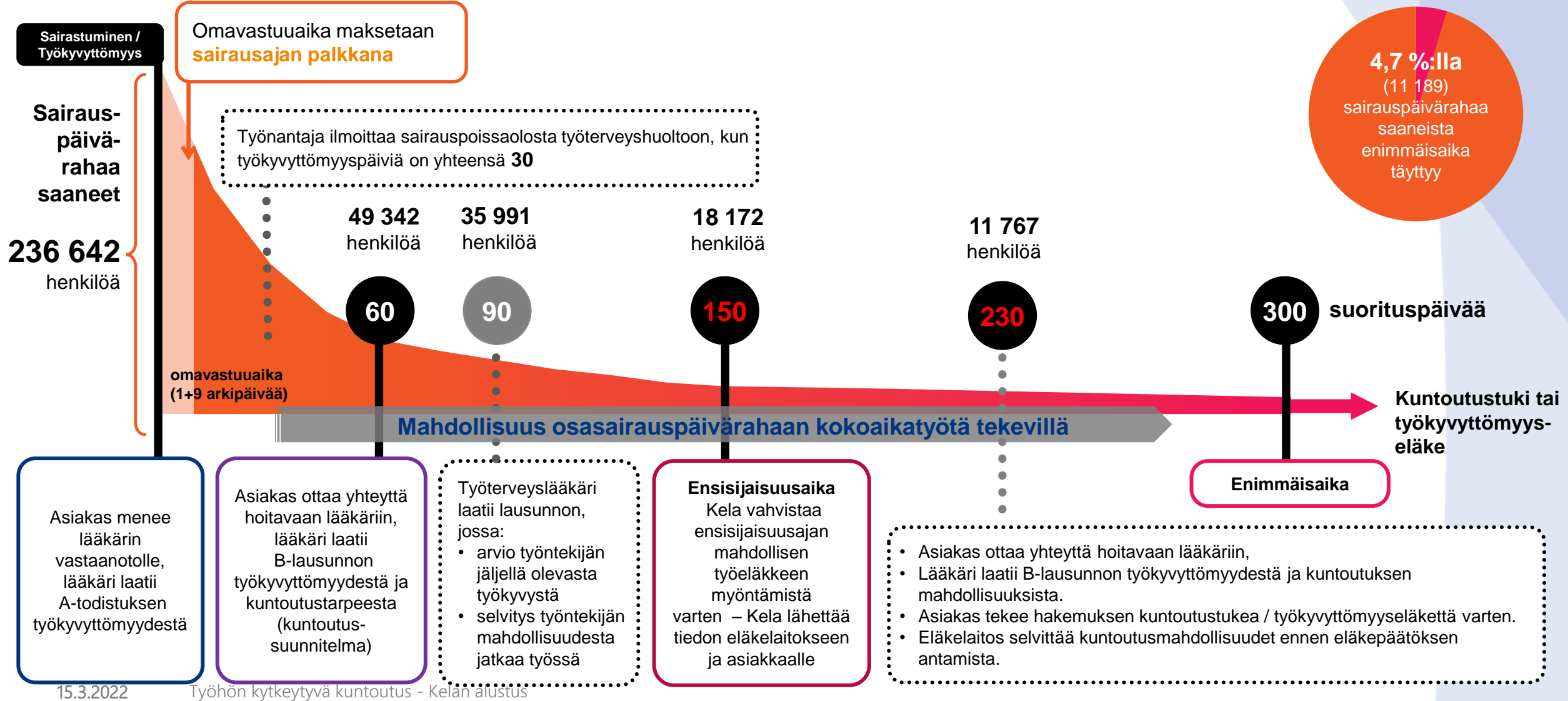
- Asiakkaan luvalla voi terveydenhuolto toimittaa sähköisesti Kelaan

Sairausvakuutuslain muutos:  
30-60-90 säännön  
lisätarkistuspisteet 150 ja 230  
1.1.2022 alkaen



# Kuvaus sairauspäivärahasprosessista 2/2

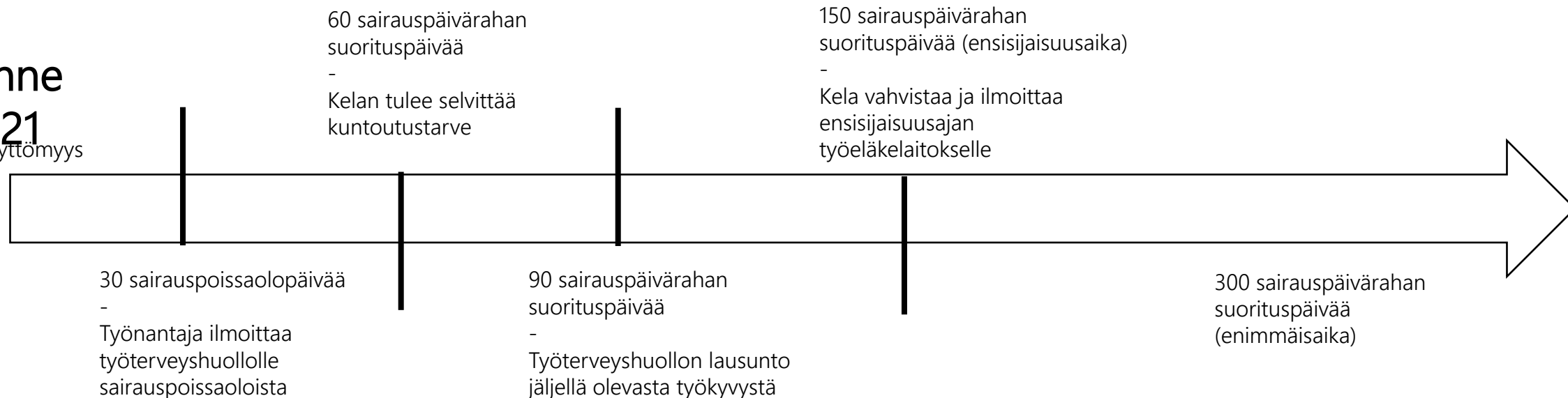
## Elämäntilanne: **työntekijä/palkansaaja**



# Tilanne

v.2021

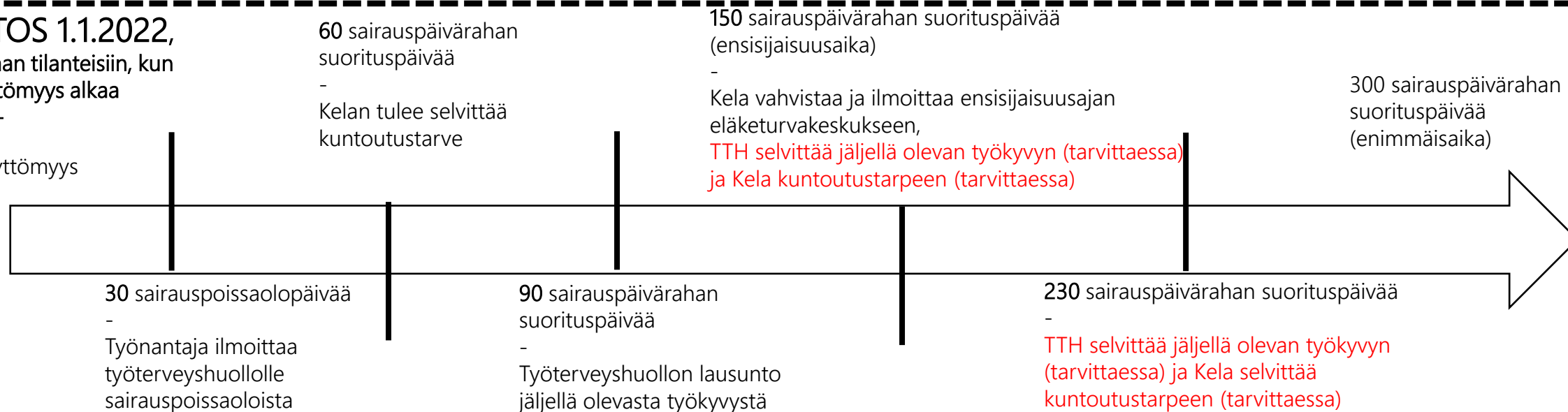
Työkyvyttömyys



## MUUTOS 1.1.2022,

Sovelletaan tilanteisiin, kun työkyvyttömyys alkaa 1.1.2022 -

Työkyvyttömyys



15.3.2022

Työhön kytkeytyvä kuntoutus - Kelan alustus

# Tavoite

Tavoitteena on täydentää nykyistä työntekijän, työnantajan ja työterveyshuollon yhteistyönä tehtävää työkyvyn arviointiprosessia sekä Kansaneläkelaitoksen kuntoutustarpeen selvittämisen prosessia lisäämällä lainsäädäntöön uudet ajankohdat työkyvyn- ja kuntoutustarpeen selvittämisen arvioimiseksi pitkittyneillä sairauspäiväraha-kausilla.

Näin pyritään vähentämään pitkittyneitä sairauspäiväraha-kausia, tukemaan työhön paluuta ja kuntoutustarpeen tunnistamista sekä ehkäisemään työkyvyttömyyseläkkeelle siirtymiä.



# Työhön kytkeytyvä kuntoutus . . . .

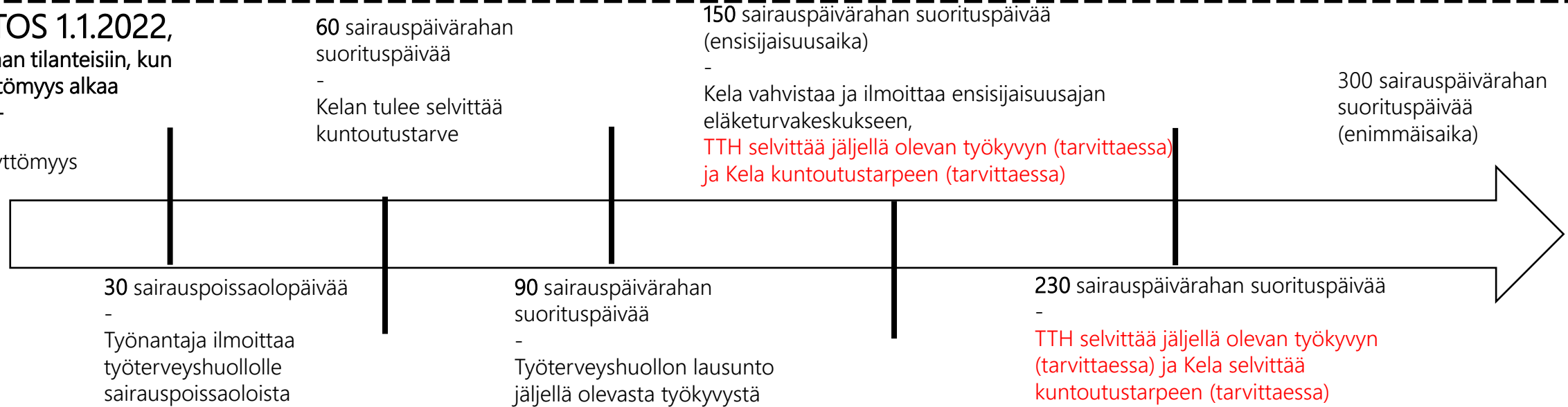
**Varhaiset työkyvyn ja työhön paluun toimenpiteet !**

Ammatillinen kuntoutus ??  
Muu kuntoutus?

Kuntoutus-  
tuki/TKE??

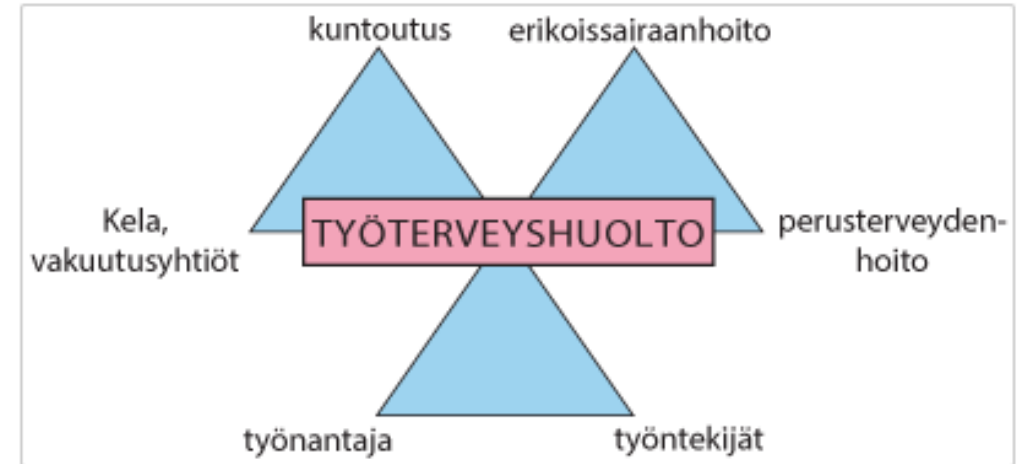
**MUUTOS 1.1.2022,**  
Sovelletaan tilanteisiin, kun  
työkyvyttömyys alkaa  
1.1.2022 -

Työkyvyttömyys



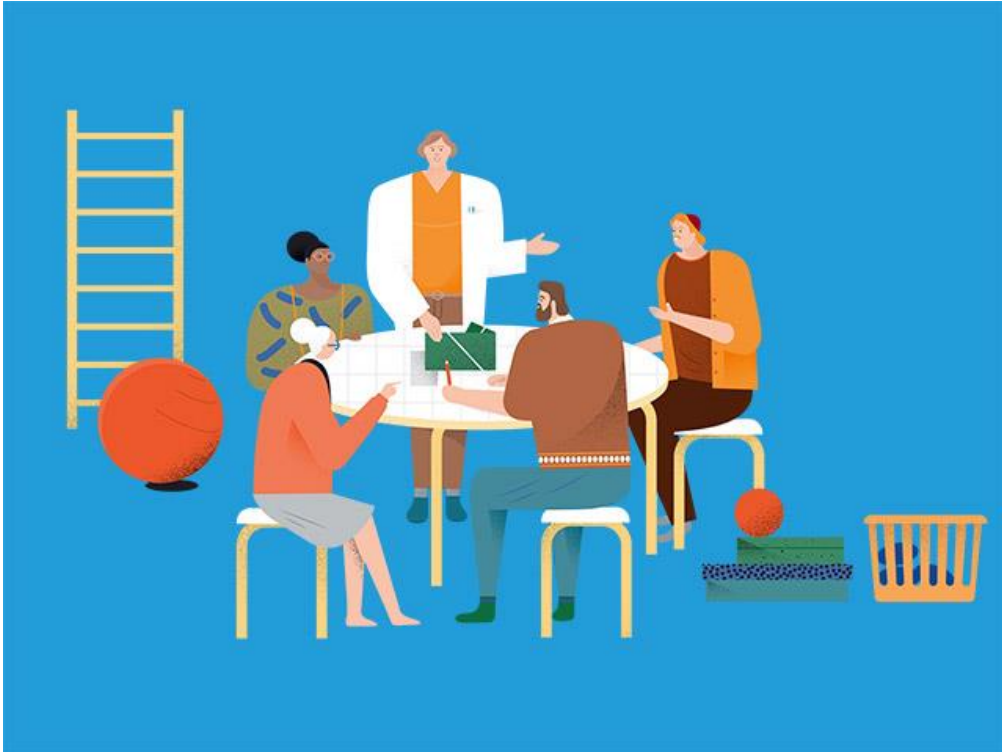
# Työhön paluun tukeminen

- Lyhyen sairauspoissaolon jälkeen paluu omaan työhön, opintoihin tai työmarkkinoille sujuu yleensä hyvin. Pitkä poissaolo saattaa vaatia tarkempaa suunnittelua.



Lähde: Vakuutusratkaisut potilaan tukena

# Kuntoutus on aina ensisijaista



- Kuntoutus ja kuntoutuminen ovat aina ensisijaisia toimenpiteitä ja etuuksia työkyvyttömyyseläkkeeseen nähden
- Kuntoutustarve selvitetään aina ennen eläkepäätöstä
  - kuntoutustarve ja mahdollisuudet tutkitaan aina jo sairauspäivärahaikauden aikana
  - hyödynnetään sairauspäivärahaikauden aikana saatu tieto

# Kuntoutustarpeen tunnistaminen

- Asiakkaan **kokonaistilanteen selvittäminen** on välttämätöntä, kun mietitään kuntoutustarvetta ja kuntoutuksen oikea-aikaisuutta

## 1. Minkälainen sairaus tai vamma aiheuttaa työ- ja toimintakyvyn rajoitteita?

- Sairaushistoria
- Diagnoosi ja sairauden kulku, ennuste
- Toteutunut hoito ja kuntoutus

## 2. Työkyky / opiskelukyky

- Työssäkäynti, opiskelu
- Sairauden / vamman ja työtehtävien suhde
  - Koulutus ja ammattitaito, työhistoria,
- TE-toimiston palvelut
- Vahvuudet

## 3. Elämänhallinta

- Sosiaalinen toimintakyky
- Päihteet
- Taloudellinen tilanne

# Lääkinnällinen vs. ammatillinen kuntoutus

- **Lääkinnällisellä kuntoutuksella** pyritään parantamaan ja ylläpitämään kuntoutujan fyysistä, psyykkistä ja sosiaalista toimintakykyä sekä tukemaan hänen elämäntilanteensa hallintaa ja hänen itsenäistä suoriutumistaan päivittäisissä toiminnoissa. Lääkinnällinen kuntoutus liittyy kiinteästi sairauden tai vamman hoitoon.
- **Ammatillinen kuntoutus** käsittää ne toimenpiteet, joiden tarkoituksena on tukea työhön pääsyä, työssä jatkamista tai työhön palaamista.

# Kelan varhaisen kuntoutuksen ja työkyvyn tuen mahdollisuuksia



Harkinnanvarainen kuntoutus

Kelan kuntoutusraha  
työterveyshuoltolain mukaisen  
työkokeilun ajalle

Osasairauspäiväraha

# Harkinnanvarainen kuntoutus

- Kela voi järjestää ja korvata harkinnanvaraista kuntoutusta eduskunnan vuosittain myöntämän rahamäärän puitteissa.
- Harkinnanvaraisen kuntoutuksen tavoitteena on **työ- tai toimintakyvyn turvaaminen tai parantaminen**.
- Kela järjestää kuntoutuspalveluja harkinnanvaraiseen kuntoutukseen myönnettävillä varoilla, esimerkiksi
  - Kuntoutus- ja sopeutumisvalmennuskurssit kaiken ikäisille
  - Moniammatillista yksilöllistä kuntoutusta silloin kun kurssimuotoinen kuntoutus on riittämätöntä
  - Neuropsykologista kuntoutusta yli 16-vuotiaalle.
- Kurssihaku Kelan sivuilla!



# Tuki- ja liikuntaelinsairautta sairastavan kuntoutuskurssit (tules-kurssit)

- Kurssilta kuntoutuja saa tukea elämäntilanteen hallintaan sekä keinoja sairaudesta aiheutuvien haasteiden ymmärtämiseen ja käytännön ongelmien ratkaisemiseen.
- Kurssille osallistuminen edellyttää, että on motivoitunut ryhmässä toteutettavaan kuntoutukseen.
- Tuki- ja liikuntaelinsairaiden kursseja järjestetään **sekä avomuotoisina että laitosmuotoisina** kursseina.

# Kelan järjestämät mielenterveyskurssit

Kurssi	Kesto	Sisältää
<b>Itu-kurssit</b> 16–29-vuotiaille masennuksesta tai ahdistushäiriöstä kärsiville nuorille.	3 vrk+6 vk+2 vrk	<ul style="list-style-type: none"><li>Tarkoituksenmukaisen ja tavoitteellisen, ryhmätoimintana toteutuvan kuntoutuksen</li></ul>
<b>Silmu-kurssit</b> yli 18-vuotiaille masennuksesta, ahdistushäiriöstä tai kaksisuuntaisesta mielialahäiriöstä kärsiville aikuisille.	15 vrk / 3 jaksossa	<ul style="list-style-type: none"><li>Haastattelut ja tarvittavat tapaamiset, väliarvioinnin sekä loppukeskustelun</li><li>Käytännön harjoittelua, vuorovaikutusta edistäviä keskusteluja, monipuolista tekemistä sekä pienryhmätyöskentelyä kuntoutustavoitteiden saavuttamiseksi ja varmistamiseksi</li></ul>
<b>Verso-kurssit</b> yli 18-vuotiaille aikuisille, jotka kärsivät pitkäaikaisesta ja vaikeasta mielenterveyden häiriöstä.	15 vrk / 3 jaksossa	<ul style="list-style-type: none"><li>Asiakkaan ja moniammatilliseen työryhmään kuuluvan asiantuntijan väliset tapaamiset</li></ul>
<b>Oras-kurssit</b> yli 18-vuotiaille <b>työelämässä</b> oleville asiakkaille, joiden työkykyä uhkaavat psyykkiset uupumusoireet sekä myös muuta mielenterveysoireilua.	15 vrk / 3 jaksossa	<ul style="list-style-type: none"><li>Yhteistyön asiakkaan arjen toimijoiden kanssa, jos asiakkaan tilanne sitä vaatii.</li></ul>

# Kuntoutuspsykoterapia

Risto voi huonosti, ja mielenterveys askarruttaa. Hän pohtii, miten voisi aloittaa Kelan tukeman terapian.



Risto käy lääkärissä ja hänellä todetaan mielenterveyden häiriö.

Tämän jälkeen psykiatri voi kirjoittaa lausunnon psykoterapian tarpeesta.

Risto hakee Kelasta tukea kuntoutuspsykoterapiaan. Hän liittää hakemukseen psykiatrin kirjoittaman lausunnon.

Asianmukainen hoito jatkuu vähintään 3 kk ajan diagnoosin tekemisen jälkeen

Risto käy terapiassa kolme vuotta.

3 kk

Kelan tuki 1–3 vuotta



# Osasairauspäiväraha

# Osasairauspäiväraha

**Osasairauspäivärahan tarkoitus** on tukea henkilön työssä pysymistä sekä paluuta omaan työhön.

- Työhön paluun yksilöllinen suunnittelu
- Mahdollisuus selvittää, riittääkö työkyky oman työn tekemiseen

Osasairauspäivärahan myöntämisedellytykset

- 16–67-vuotias
- Työkyvytön (SVL 8 luku 4 §)
- Pystyy terveyttään ja toipumistaan vaarantamatta hoitamaan osan tehtävistään (SVL 8 luku 11 §)
- Esitettävä työterveyslääkärin laatima B-lausunto sekä tiedot osa-aikatyön sopimisesta
- Työkyvyttömyyden alkaessa ollut kokoaikatyössä tai päätoiminen yrittäjä
- Mikäli kaksi tai useampi osa-aikatyö, tulee yhteenlasketun työajan olla vähintään 35 h/vko
- Työaika vähentyy 40–60 %



# Työnantajan ja työterveysshuollon järjestämä kuntoutus

# Työnantajan ja työterveyshuollon järjestämä kuntoutus

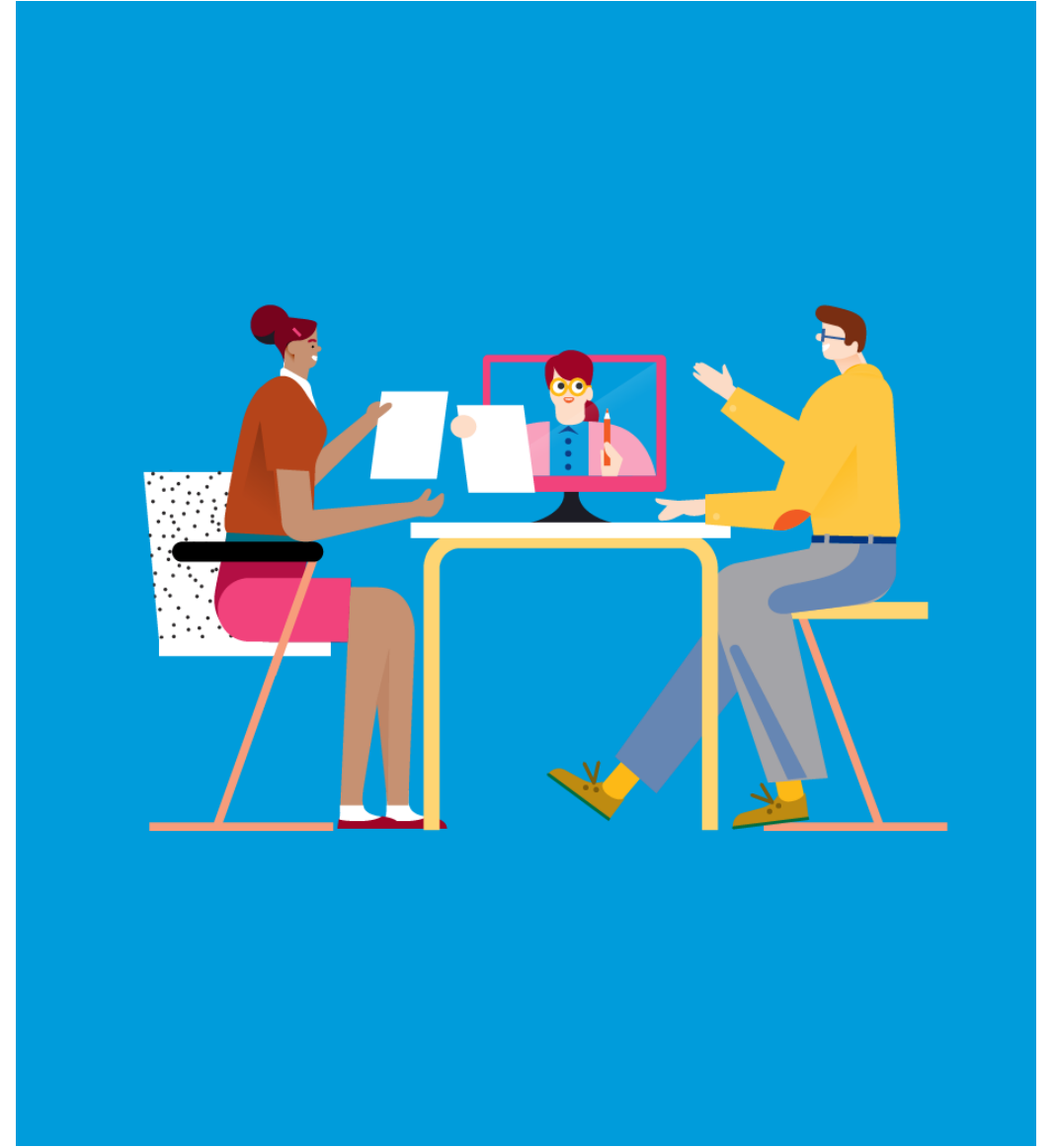
- [Muu kuin Kelan kuntoutus - Työnantajat - kela.fi](#)
- Työnantaja voi järjestää työterveyshuoltolain perusteella esimerkiksi seuraavanlaista
  - kuntoremonttikurssi
  - työkokeilu omalla työpaikalla
  - lääkinnällinen kuntoutus (jakso kuntoutuslaitoksessa)
  - päihdekuntoutus (avo- tai laitospuolinen kuntoutus)

# Kelan kuntoutusraha työterveyshuoltolain mukaisen työkokeilun ajalle

- Varhaisen vaiheen ammatillista kuntoutusta, päätöksen työkokeilusta tekee työterveyshuolto
- Kuntoutusrahaa maksetaan työterveyshuoltolain nojalla työkokeilusta **omalla työpaikalla**, jos
  - Työkokeilu koskee aivan uusia työtehtäviä
  - Omien työtehtävien hoitamista on muutettu vastaamaan henkilön tarpeita
  - Työkokeilu tapahtuu erityisjärjestelyin
- Pelkästään työajan vähentäminen tai samojen työtehtävien tekeminen työnantajan toisessa työpisteessä ei täytä kuntoutusrahan saamisen edellytystä
- Työnantaja osallistuu työkokeilun kustannuksiin riittävästi, esim. maksaa palkan, vakuutukset ja mahdolliset luontaisedut
- Enintään 60 työpäivää
- Kuntoutuspäätös lomakkeella Ku 114; B-lausuntoa ei tarvita
- Työterveyshuolto valvoo ja arvioi työkokeilun



# Kelan ammatillinen kuntoutus työhön paluun tukemisessa



# Ammatillisen kuntoutuksen tarvetta arvioidessa

## Kela vs TyEL

- Onko työ- ja opiskelukyvyn ja ansiomahdollisuuksien olennaista heikentymistä? **Kelan ammatillinen kuntoutus**
  - Johtaako ammatillinen kuntoutus todennäköisesti hakijan terveydentilaan sopivassa työssä jatkamiseen taikka hänen terveydentilaansa sopivaan työhön palaamiseen tai työelämään siirtymiseen?
- Aiheuttaako sairaus lähivuosina todennäköisesti objektiivisesti todettavan uhan joutua työkyvyttömyyseläkkeelle? **Työeläkekuntoutus**
  - Voidaanko ammatillisella kuntoutuksella todennäköisesti siirtää tai estää tätä uhkaa?

# Työssäkäyvän ammatillinen kuntoutus

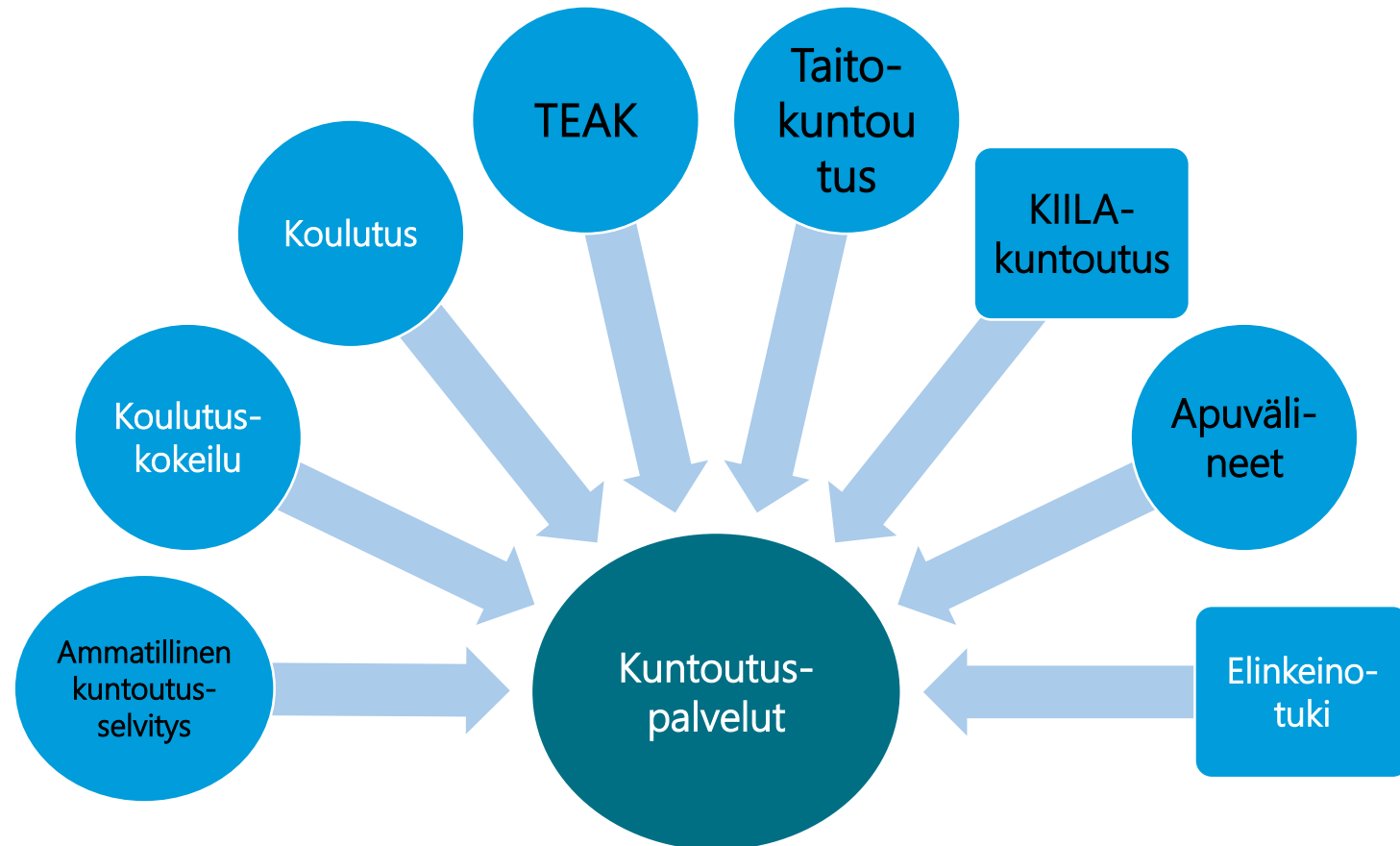
- Työeläkekuntoutus aina ensisijainen vaihtoehto
- Kansaneläkelaitoksella ei ole velvollisuutta järjestää ammatillista kuntoutusta, jos ammatillinen kuntoutus on järjestetty työeläkelakien tai erityisopetusta koskevien säännösten perusteella.
  - Kelan ammatillisen kuntoutuksen kohderyhmä: Nuoret ja työelämään vakiintumattomat työkäiset henkilöt, joilla sairaus, vika tai vamma heikentävät olennaisesti työ- ja opiskelukykyä. Arviossa huomioidaan hakijan *kokonaistilanne*
- Kela voi työnjaosta poiketen järjestää työeläkelaitoksen asiakkaille tiettyjä ammatillisen kuntoutuksen palveluja

# KIILA-kuntoutus

- ❖ Ammatillista kuntoutusta
  - ❖ poikkeus ammatillisen kuntoutuksen vastuunjaosta!
- ❖ Kuntoutujan työkyvyn ja työssä jaksamisen ongelmat ovat sidoksissa henkilön työhön työpaikalla, työorganisaation toimintaan ja hänen omaan ammatilliseen kehitykseensä
- ❖ Tukee työterveyshuollossa tai terveydenhuollossa kuntoutujan kanssa yhteistyössä asetettujen konkreettisten ja yksilöllisten tavoitteiden saavuttamista
- ❖ Tavoitteena on tavoitteena on kuntoutujan työkyvyn parantaminen ja tukeminen sekä työelämässä pysyminen.
- ❖ Yhteistyö työpaikan ja työterveyshuollon kanssa välttämätöntä!

# Ammatillisen kuntoutuksen palvelut 6§

- Kooste Kelan ammatillisen kuntoutuksen palveluista (KKRL6§)
- Palveluihin hakeutuessa asiakkaan tulee aina toimittaa hakemus, lääkärinlausunto sekä tiedot koulutus –ja työhistoriasta



# Nuorten ammatillinen kuntoutus KKRL 7a§

- **KKRL 7a§** on tullut voimaan 1.1.2019
- Nuoren ammatillisen kuntoutuksen järjestäminen 16-29-vuotiaille:
  - 1) vakuutetun toimintakyky on olennaisesti heikentynyt;
  - 2) kuntoutus on tarkoituksenmukaista vakuutetun toimintakyvyn ja elämänhallinnan sekä opiskelu- tai työllistymisvalmiuksien tukemiseksi tai edistämiseksi; ja
  - 3) kuntoutus on tarpeen tukemaan tai edistämään vakuutetun kykyä opiskella tai työllistyä.
- Ei siis edellytetä sairaus- tai vammadiagnoosia!
- Tarkoitettu erityisesti nuorille, jotka ovat ilman opiskelu- tai työpaikkaa tai joiden opiskelu on vaarassa keskeytyä.
- Järjestetään NUOTTI-valmennusta, ammatillisia kuntoutuspalveluita (AKSE), koulutuskokeiluja ja työllistymistä edistävää ammatillista kuntoutusta (TEAK).

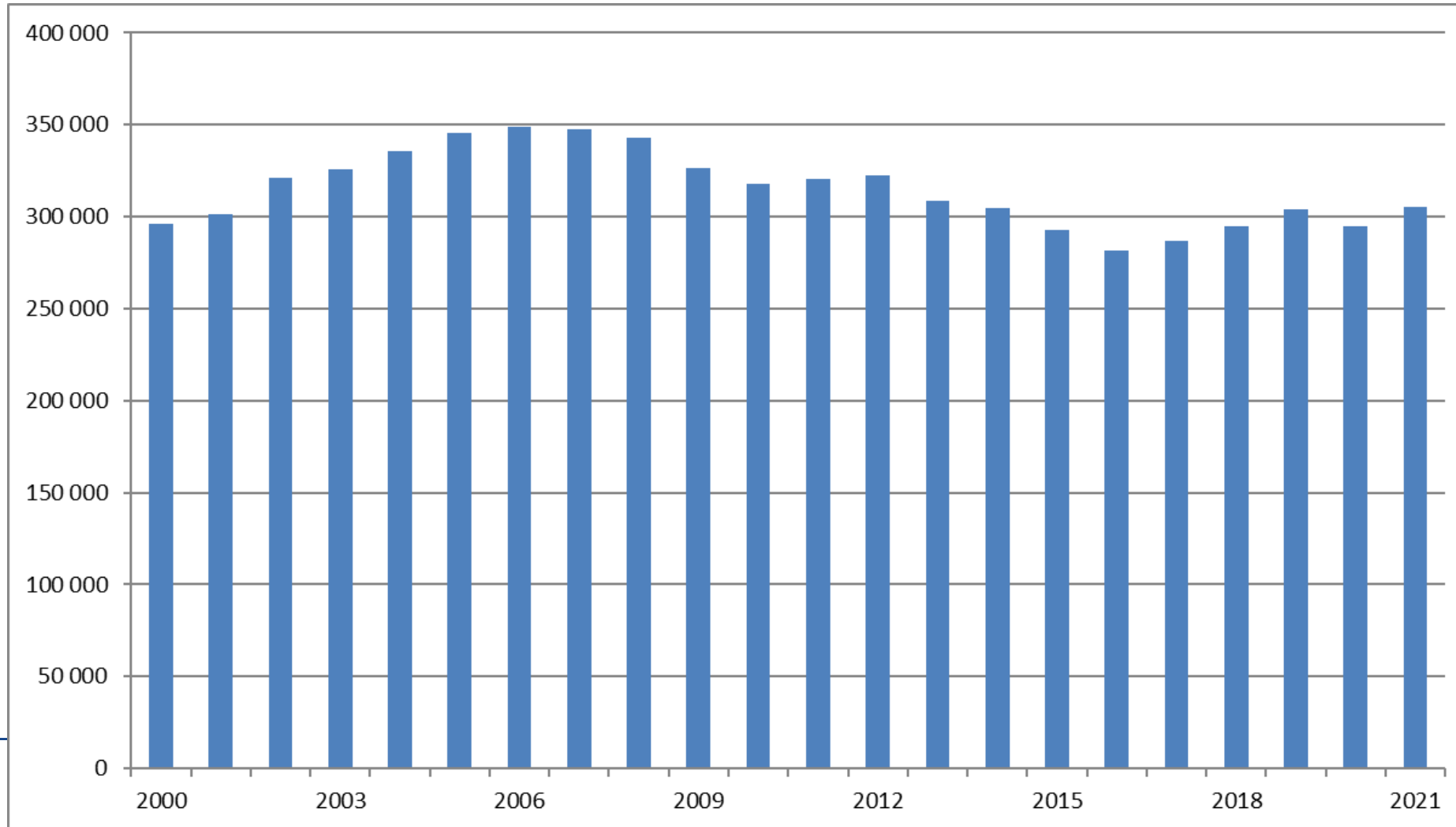


Kiitos!

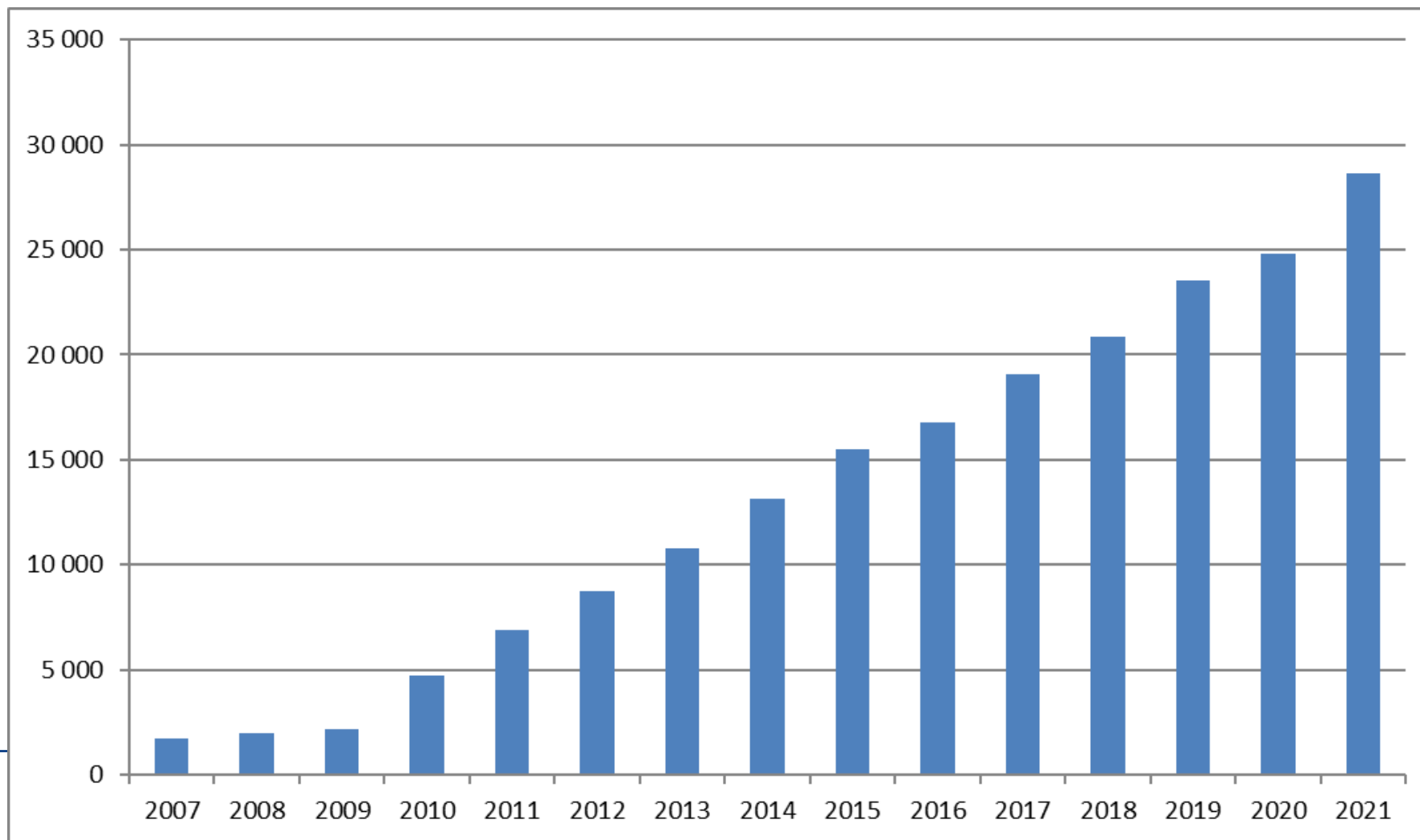
# TILASTOJA



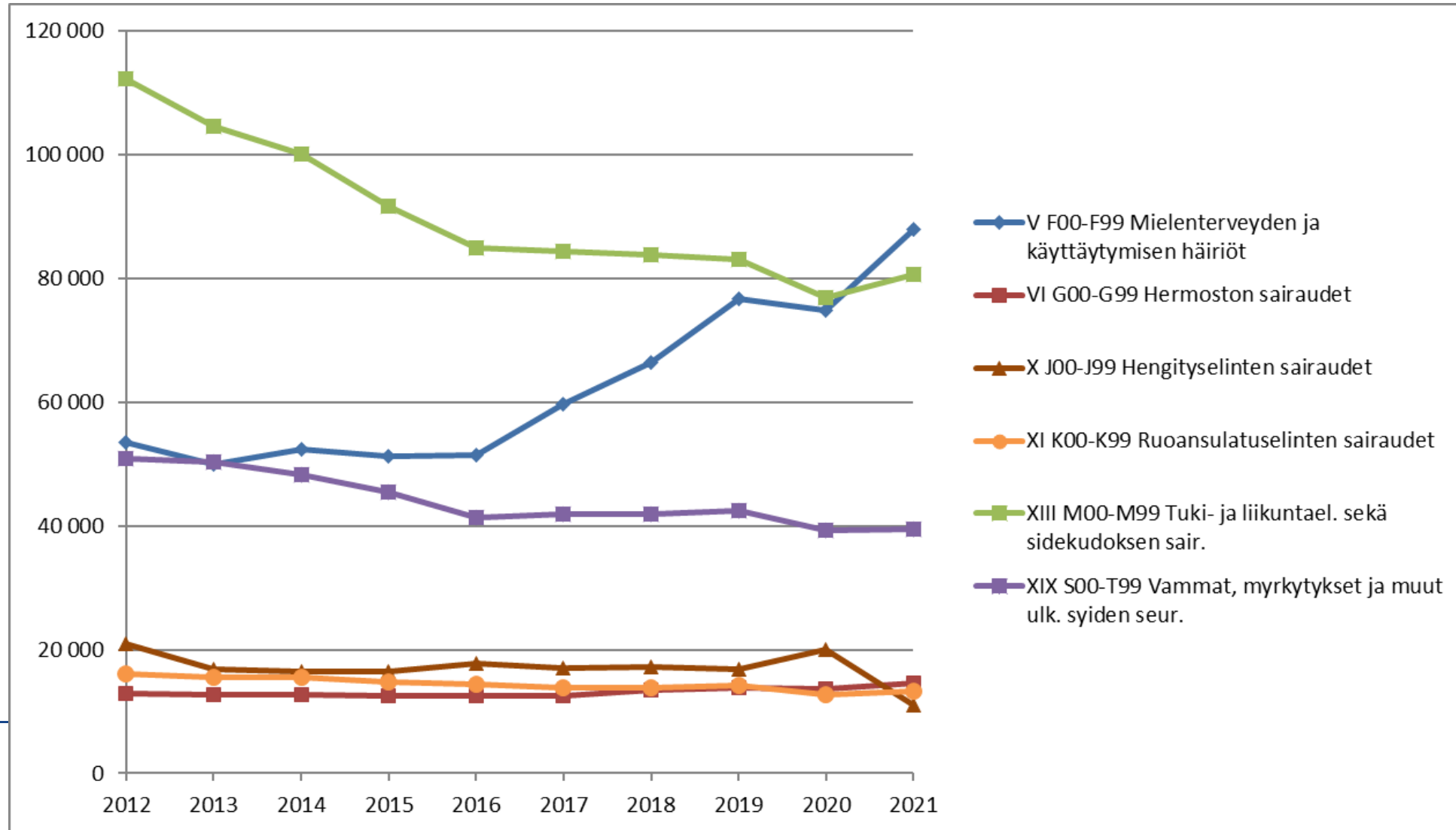
# Sairauspäivärahan saajat 2000-2021



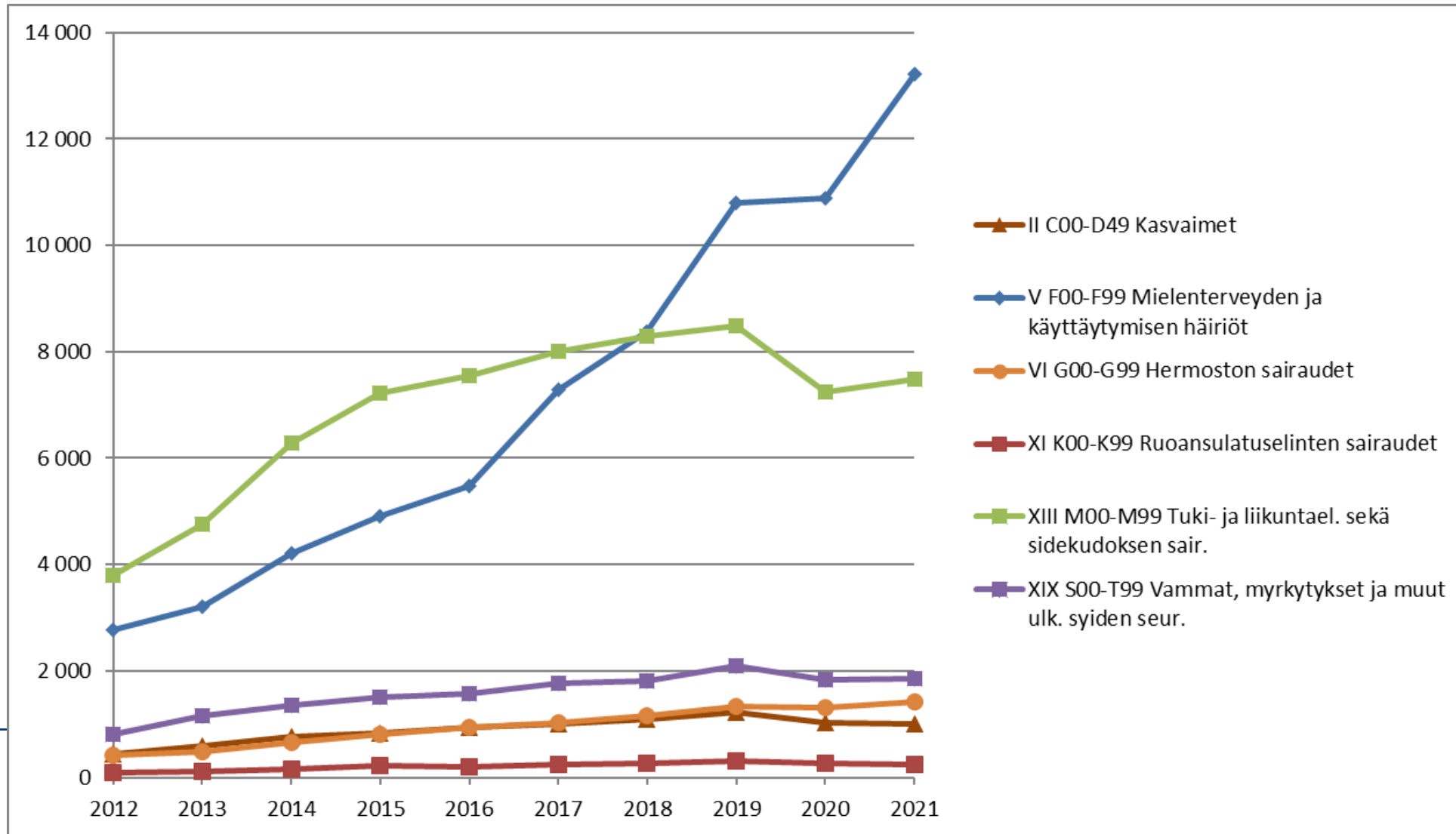
## Osasairauspäivärahan saajat 2007-2021



# Alkaneet sairauspäiväraha-kaudet eräiden sairauspäoryhmien mukaan 2012-2021

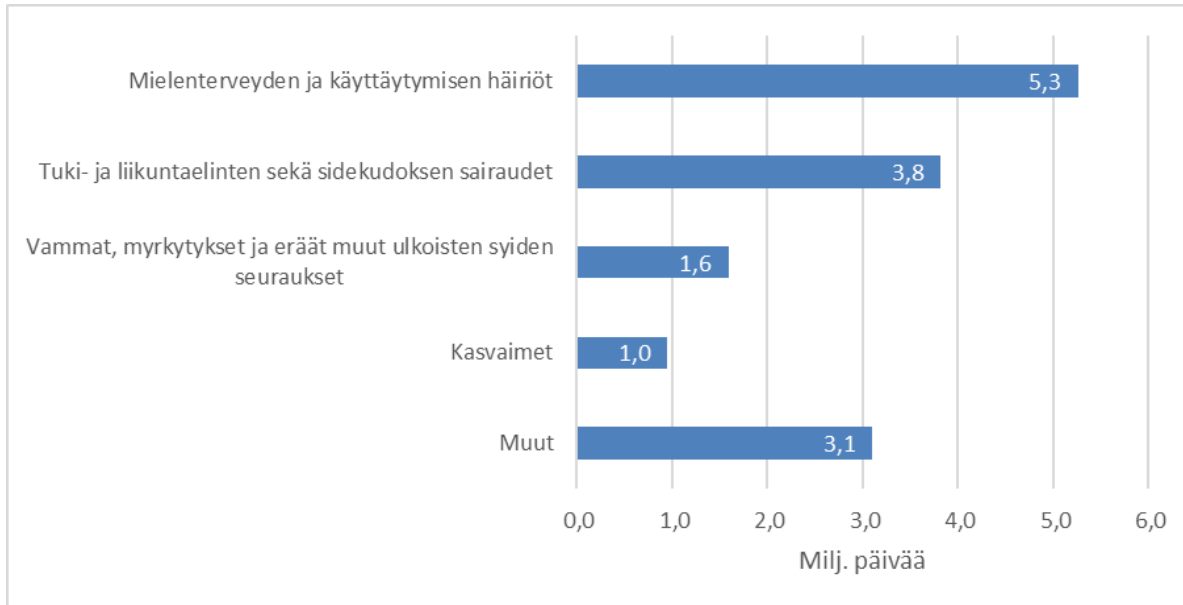


# Alkaneet osasairauspäiväraha-kaudet eräiden sairauspäryhmien mukaan 2012-2021

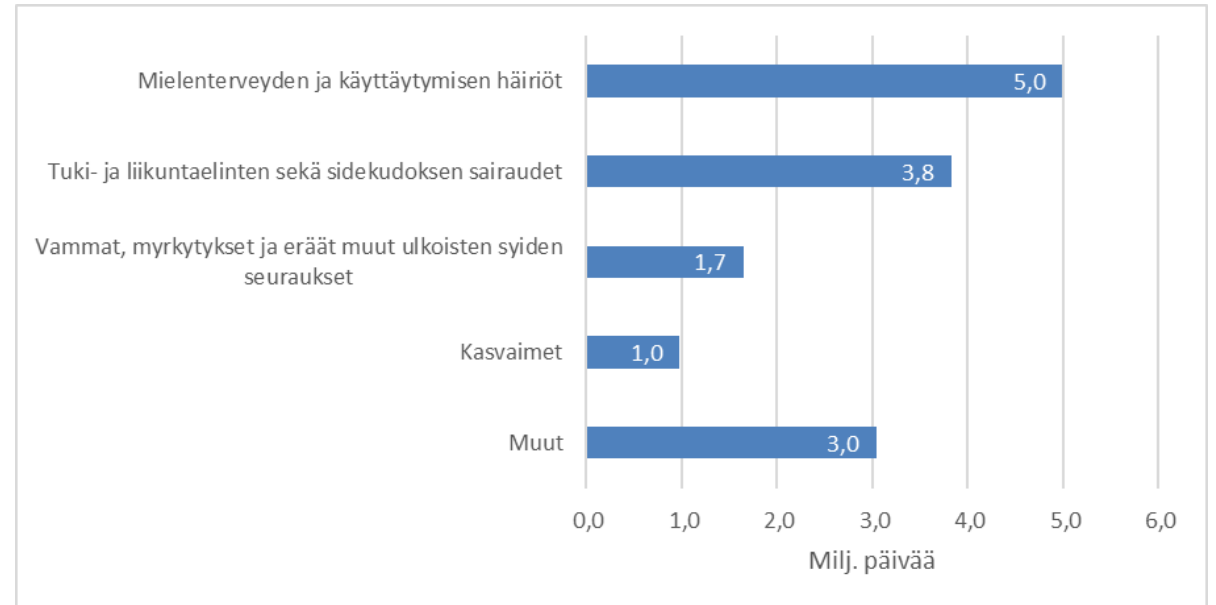


# Maksetut sairauspäivärahapäivät

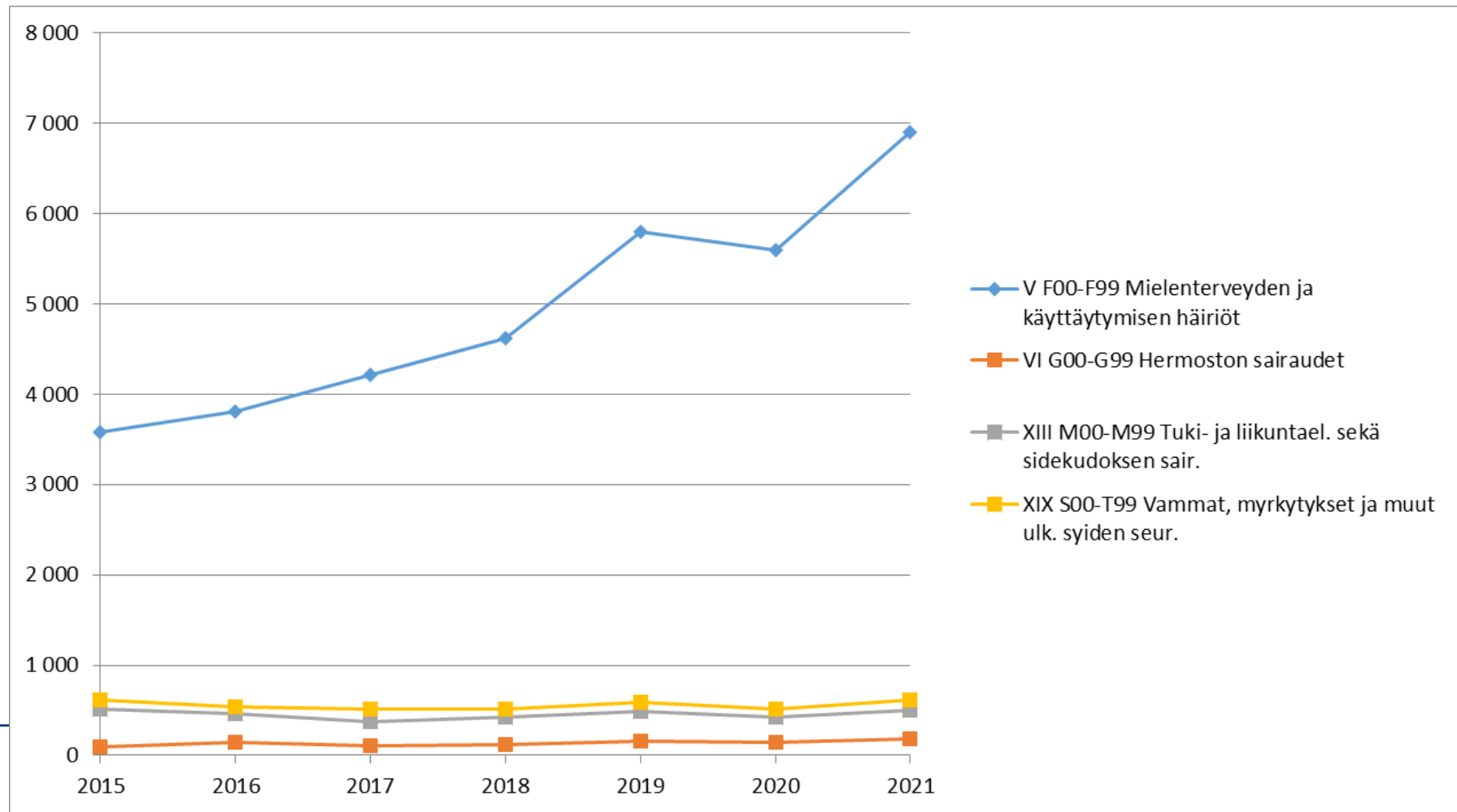
2021



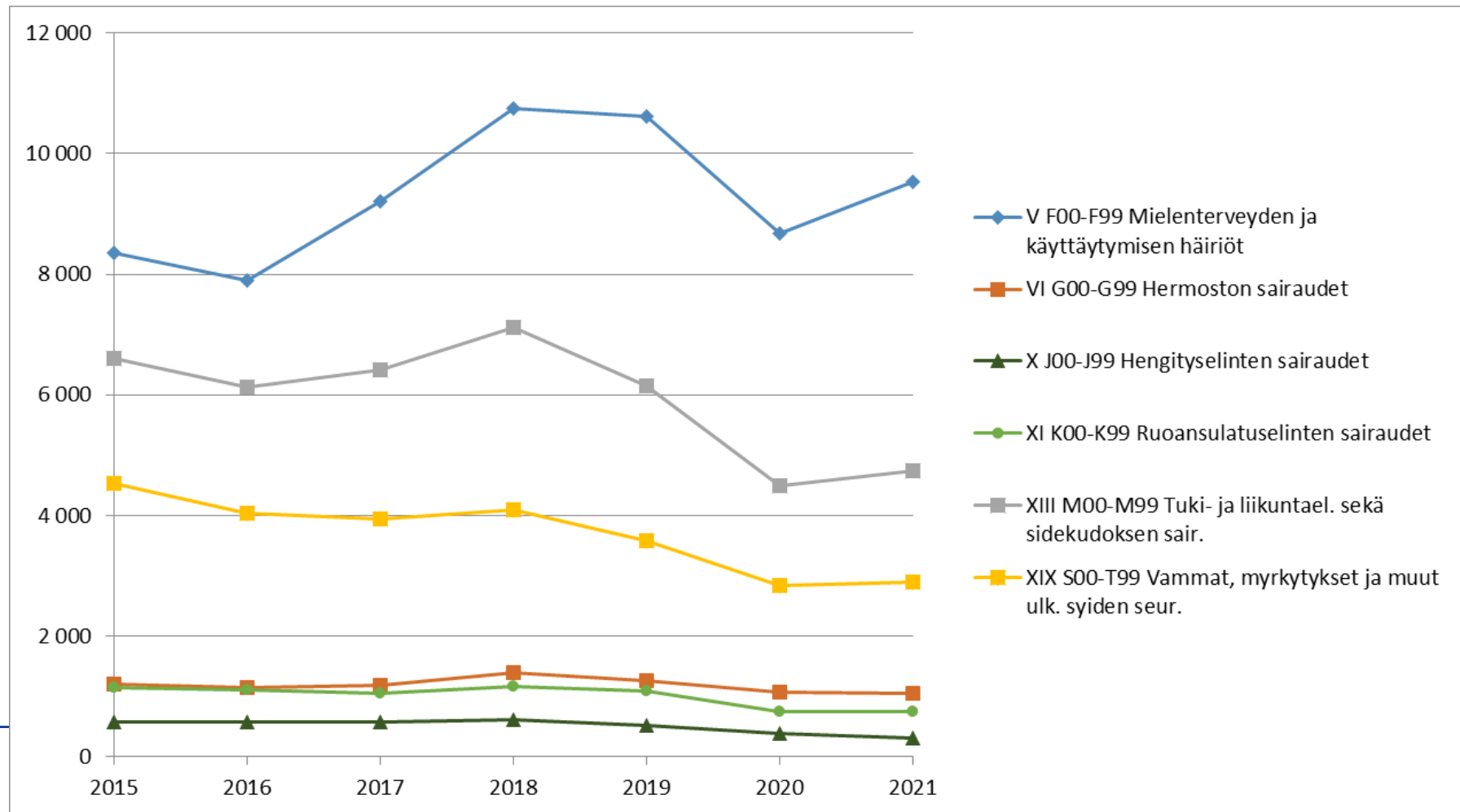
2020



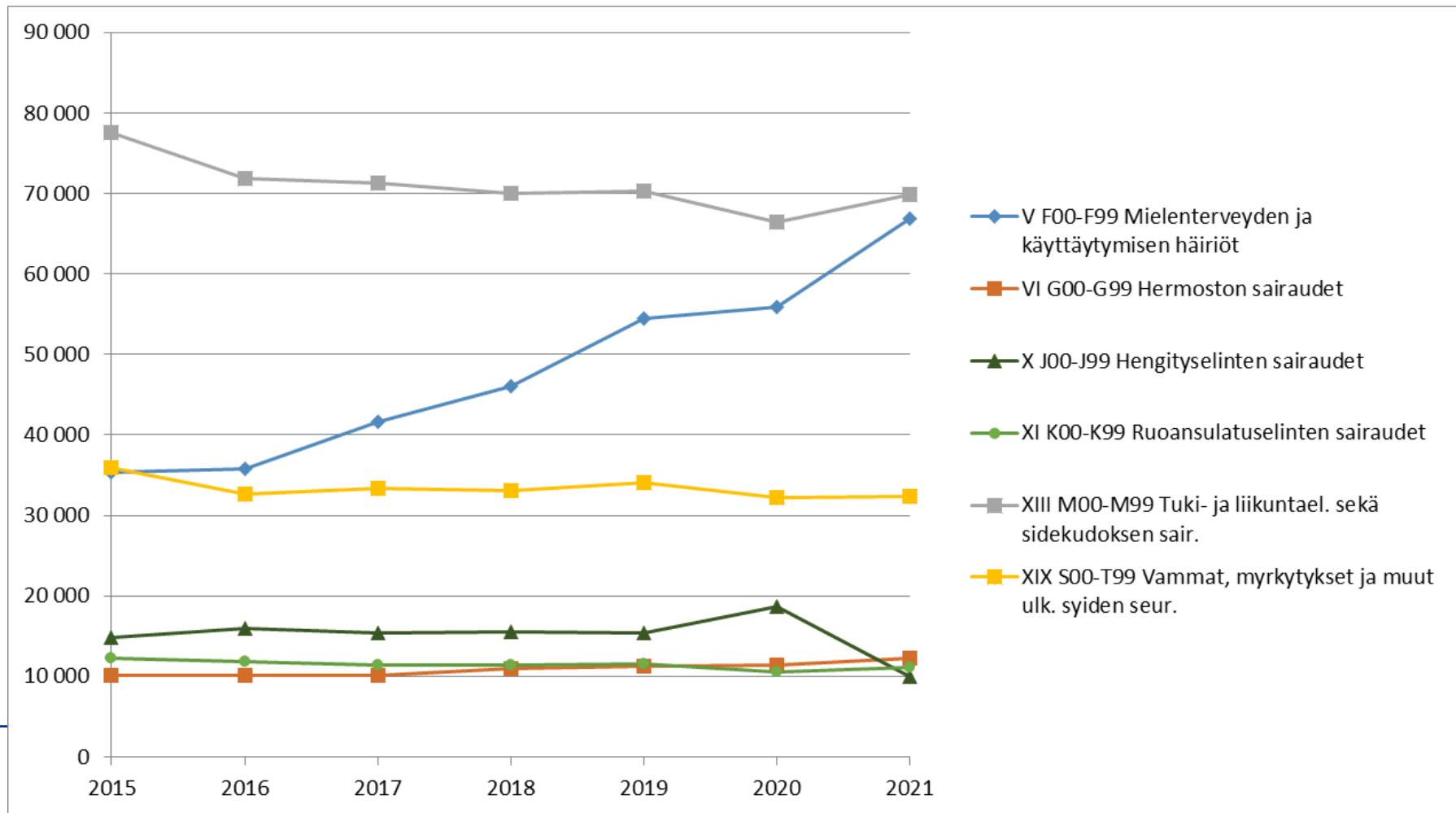
# Opiskelijoiden alkaneet sairauspäiväraha-kaudet yleisimpien sairauspääryhmien mukaan 2015-2021



# Työttömien alkaneet sairauspäiväraha-kaudet yleisimpien sairauspääryhmien mukaan 2015-2021



# Palkansaajien alkaneet sairauspäiväraha-kaudet yleisimpien sairauspääryhmien mukaan 2015-2021





# Yrittäjien alkaneet sairauspäiväraha-kaudet yleisimpien sairauspääryhmien mukaan 2015-2021

