



Sote-yritykset palveluntuottajina

Keurusselkä, Keuruu 22.05.2019

Tapio Mäkelä

Asiantuntija, JAMK



Euroopan maaseudun
kehittämisen maatalousrahasto:
Eurooppa investoi maaseutualueisiin

jamk.fi

Yrittäjyys sosiaali- ja terveysalalla

Hyvinvointipalvelu määritellään sosiaali- ja terveysalaan kuuluvaksi, kun taustalla on sosiaalinen tai terveydellinen palvelun tarve.

Sosiaali- ja terveysalan yrittäjyyden yhteydessä puhutaan usein yksityisistä hoiva- ja hoitopalveluista.

- Hoivapalveluilla tarkoitetaan sosiaalialan palveluja, kuten asumispalveluja.
- Hoitopalveluilla viitataan usein yksityisiin lääkäri- ja hammaslääkäripalveluihin.
- Terveysthuollon kuuluvia yksityisiä palveluja ovat myös erilaiset terapiapalvelut, kuten psyko-, fysio-, toiminta- ja puheterapia

Yrittäjyys sosiaali- ja terveysalalla

Edustaa monessa suhteessa keskisuurta ja -määräistä toimialaa

Vuonna 2015 n. 6 % kaikista Suomessa toimivista yrityksistä oli SOTE -yrityksiä

Yrityksiä noin 18 600. Näistä suuria n. 30-50 (valtakunnallisia / kv)

Työllistävä vaikutus (henkilöstö) noin 67 500 (v. 2015)

Valtaosa yrityskannasta pieniä, alle 10 henkilöä työllistäviä mikroyrityksiä

Viime vuosina alaa on leimannut selkeä keskittymistrendi, liikevaihdolla mitattuna isot ovat kasvaneet, mikro- ja pienyritysten (<50 hlöä) osuus kaventunut

SOTE-ALAN YRITTÄJYYDEN ERITYISPIIRTEET

Sosiaali- ja terveyspalveluihin liittyy usein luvanvaraisuus tai ilmoitusvelvollisuus. Yksityisiä sosiaali- ja terveyspalveluja säätelee lainsäädäntö.

Valtakunnallinen toiminnan koordinaatiovastuu on Sosiaali- ja terveysalan lupa- ja valvontavirasto Valviralla ja alueellinen valvontavastuu aluehallintovirastolla, AVI. Kuntatasolla yksityisten palvelujen valvonnasta vastaa sosiaali- ja terveystoimi tai muu vastaava toimielin

Sosiaali- ja terveysalan yrittäjät ja heidän asiakkaansa

Sosiaali- ja terveysalan yrittäjyys on naisvaltaista, vaikka yleisesti yrittäjinä toimii enemmän miehiä kuin naisia. Sosiaali- ja terveysalan yrittäjistä naisia on yli 70 %.

Yksinyrittäjien lisäksi 2 -9 henkilöä työllistäviä yrityksiä on 18,3 % yrityksistä. Yksinyrittäjyys on yleisempää naisten kuin miesyrittäjien keskuudessa. Miesten yritykset ovat myös suurempia kuin naisten, ja miehet toimivat useammin työnantajina

Hyvinvointialan yrittäjyydessä korostuu palvelun käyttäjä ja hänen tarpeensa. Mutta kun palvelun käyttäjä ei itse maksa palvelua, niin yrittäjän tulee huomioida maksajataho yhtenä asiakasryhmänä.

Toimialalle onkin tyypillistä operointi KVASIMARKKINOILLA ja palvelujen KILPAILUTUS

Sosiaali- ja terveystalouden palvelujen kilpailuttamiseen liittyy niin ennakkoluuloja kuin ainakin jossain määrin ylimitoitettuja odotuksia

Kaikkia asiakkaan hyvinvointiin liittyviä palveluketjun osia, verkostojen solmukohtia tai sosiaalista tukea ei voi tuottaa

Kilpailuttaminen ei ole ainoa ratkaisu palvelujen tuottamisen ongelmiin

Mikä on tärkeää yrittäjyydessä?

- OMA INNOVAATIO, LIIKEIDEA, AJATUS
- ASIANTUNTEMUSTA, TIETOA
- TUNTEE MARKKINAT PERUSTEELLISESTI
- AINUTLAATUISIA KONTAKTEJA
- NÄKEE ASIAN TOISIN
- LIIKETOIMINTAOSAAMISTA
- PÄÄOMAA

Hoiva-alan menestystekijät

1. Kyky vastata kysyntään
2. Asiakaslähtöisyys
3. Joustavuus
4. Kustannustietoisuus
5. Laatumyö - laatuun liittyy **vaikuttavuuden** osoittaminen. Se on vaikeaa, mutta siihen voidaan paneutua HYY hankkeessa.

”Kuka syö katteesi ₁?”

- Kiristynvä kilpailu
- Pienet marginaalit
- Laajat toiminta-ajat ja/tai volyymin vaihtelut
- Asiakasodotukset (trendit)
- Investointitarpeet (ml. kunnossapito)
- Hankintatoimen suunnittelemattomuus
- Tuotekehityksen hajanaisuus

”Kuka syö katteesi 2?”

- Tuotannon epäsystemaattisuus (prosessin hallinta)
- Esimiestyön taitamattomuus (leadership & management)
- Lyhyen tähtäimen talouden optimointi
- Seurantajärjestelmien ja käytännön toiminnan yhteensopimattomuus
- Henkilöstön motivaation, asenteen ja ammattitaidon ongelmat

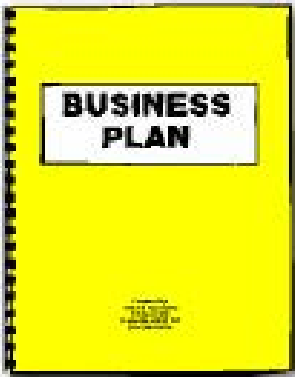
KILPAILUKEINOT

- **Tuote**
- **Hinta**
- **Saatavuus**
- **Viestintä**

MITÄ BUSINEKSEN ALUSSA TAPAHTUU?

Is this all there is?

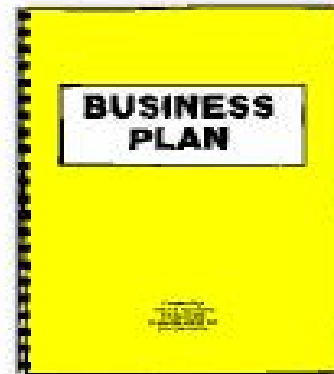
EXECUTION

An Excel spreadsheet with a grid of data. The columns are labeled with years: 2007, 2008, 2009, 2010, 2011. The rows contain various financial metrics, including revenue, expenses, and profit. A large blue letter 'j' is overlaid on the bottom left of the spreadsheet.

MITÄ BUSINEKSEN ALUSSA TAPAHTUU?

Is this all there is?

EXECUTION

A screenshot of a financial spreadsheet, likely a business plan model, showing various financial metrics and data points. A large blue letter 'j' is overlaid on the left side of the spreadsheet.



SEARCH

EXECUTION

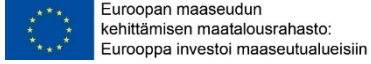


Liiketoiminnan kehitystyöpaja



	2016	2017	2018	2019	2020
Balance Sheet					
Assets					
Current assets	10,000	10,000	10,000	10,000	10,000
Non-current assets	10,000	10,000	10,000	10,000	10,000
Liabilities					
Current liabilities	10,000	10,000	10,000	10,000	10,000
Non-current liabilities	10,000	10,000	10,000	10,000	10,000





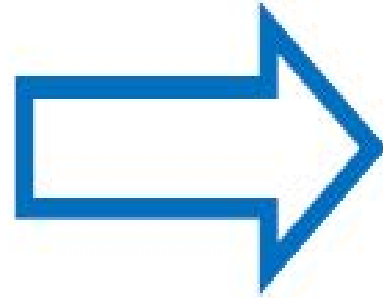
Euroopan maaseudun
kehittämisen maatalousrahasto:
Eurooppa investoi maaseutualueisiin

jamk.fi

VIIMEKÄDESSÄ LÄHES KAIKKI PERUSTUU OLETUKSIIN



Tuote
=
Tarjoama



Fit

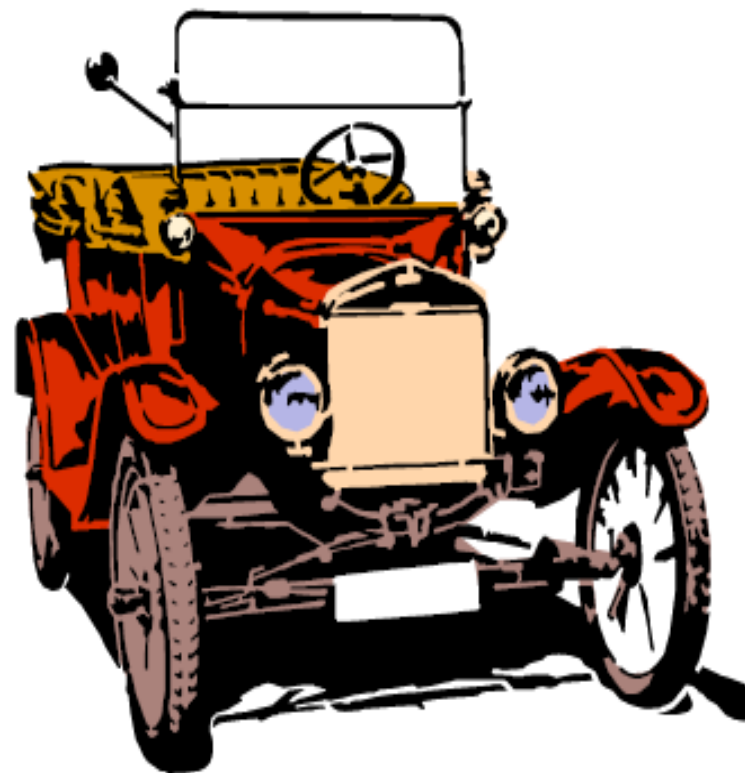


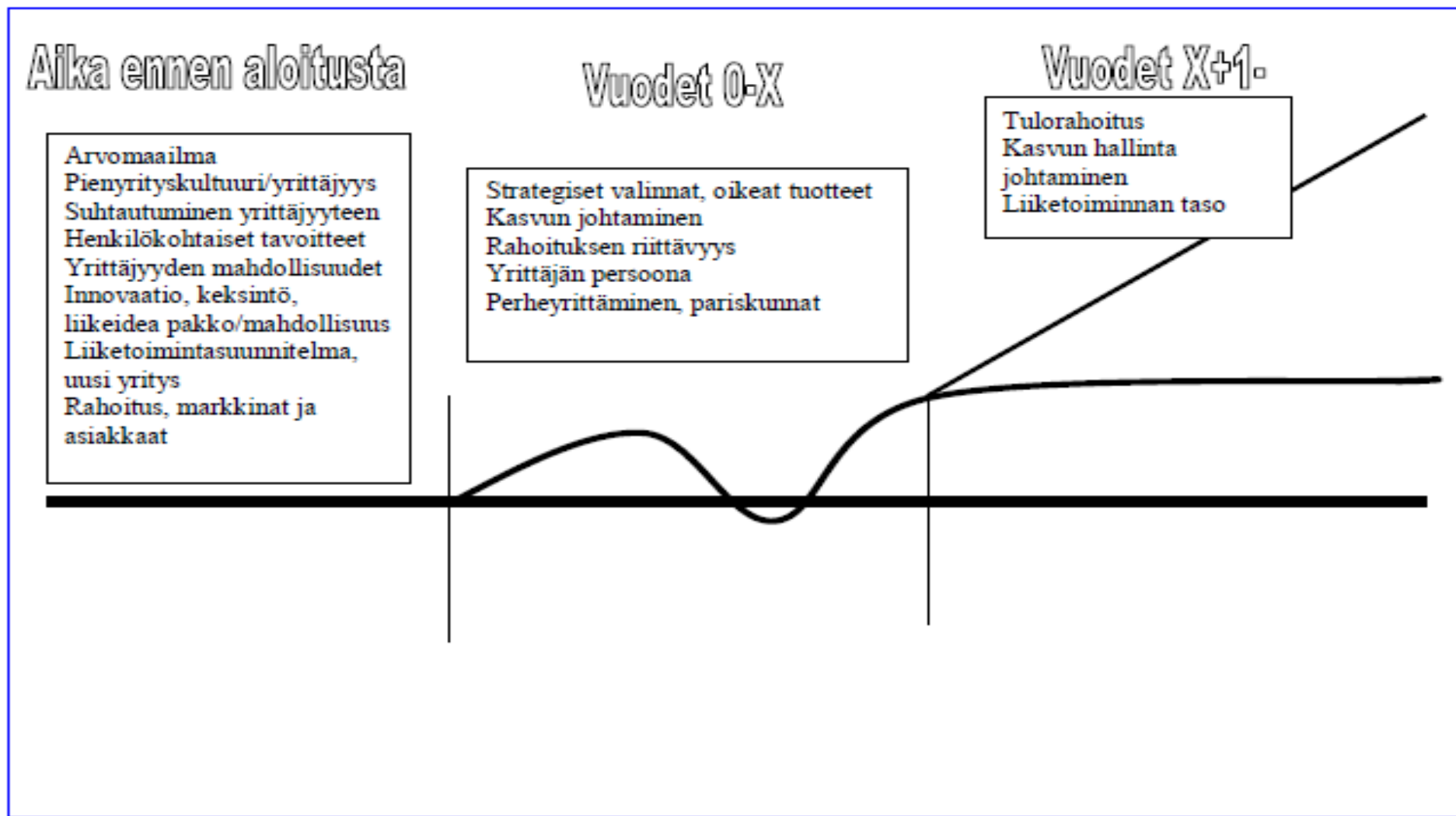
Asiakas
Job
to be Done



Henry Ford

“If I’d asked my customers
what they wanted, they’d
have said a faster horse.”







Euroopan maaseudun
kehittämisen maatalousrahasto:
Eurooppa investoi maaseutualueisiin

jamk.fi

KIITOS MIELENKIINNOSTA