



JÄMSÄN TERVEYS & JOKILAAKSON SAIRAALA

23.5.2019

Palvelupäällikkö Rita Ruohomäki

PÄÄMÄÄRÄ, TEHTÄVÄ, ARVOT

- Päämäärä:
 - Autamme jämsäläisiä elämään parempaa elämää
- Tehtävä:
 - Tuottaa terveyden- ja sosiaalihuollon palveluja sekä inhimillisesti että taloudellisesti kestäväällä tavalla
 - Panostamme ennaltaehkäisyyn ja paikalliseen perusterveydenhoitoon
- Arvot:
 - Eettisyys
 - Energisyys
 - Ennakkoluulottomuus

JÄMSÄN TERVEYS & JOKILAAKSON SAIRAALA

JÄMSÄN TERVEYS

- Perustettu 9/2015
- Liikevaihto 2017: 73,6 milj. €
- Terveyspalvelut, ikäihmisten palvelut, hyvinvointipalvelut
- Henkilöstö: 492
- Paikalliset alihankkijat 73

JOKILAAKSON TERVEYS

- Perustettu 2/2009
- Liikevaihto 2017: 26,2 milj. € (2016: 24,3 milj. €)
- Tk-vastaanotot, vuodeosastot, kuvantaminen, leikkausyksikkö, esh-polit, ensiapu
- Henkilöstö: 227
- Paikalliset alihankkijat 43

JÄMSÄN TERVEYDEN OSTOPALVELUITA MM.

- Vanhuspalveluiden tehostettu palveluasuminen
- Mielensterveys- ja päihdekuntoutujien asumispalvelut
- Suun terveydenhuolto
 - hammasteknikkopalvelut
- Turva- ja vartiointipalvelut
 - hälytysjärjestelmät
 - turvapuhelinpalvelut

- Lääkinnällisen kuntoutuksen päätöksellä mm.
 - apuvälineet, tukisukat, peruukit
- Terapiapalvelut lapsille ja aikuisille
 - puhe-, toiminta- ja musiikkiterapia
 - fysioterapia, psykoterapia
- neuropsykologinen tutkimus ja kuntoutus sekä neurologinen kuntoutus
- silmälääkärin näöntarkastukset lapsille lähetteellä

JÄMSÄN TERVEYS OY

ULKOISTETUT SOSIAALI- JA TERVEYSPALVELUT

Toimitusjohtaja Teija Kulmala
Johtava ylilääkäri Titta Frantsila
Palvelujohtaja Sisko Tiirinen

KAUPUNGIN
SOSIAALI- JA
TERVEYSPALVELUT
Sosiaali- ja
terveysjohtaja

Jämsän kaupungin
järjestämää ja
tuottamaa palvelua

Aikuissosiaalityö
Lapsiperheiden
sosiaalityö
Lastensuojelu
Sosiaalihuollon
viranomaistehtävät
Vammais- ja
kehitysvammahuollon
erityispalvelut

Kuhmoisten sosiaali- ja
terveyspalvelut

JOKILAAKSON
SAIRAALA
Leikkaustoiminta
Kirurgian ylilääkäri
Heidi Sihvo
PV Aija Mäkiaho

Työterveyshuolto
VL Mervi Kallio
VH Marianne
Koskinen

TERVEYSPALVELUT Palvelupäällikkö Rita Ruohomäki

PTH vastaanotot
ESH poliklinikka
PV Päivi Riipi

Ensiapu
VL Jyrki Järvinen
PV Sanna Rajala

Kuntoutuspalvelut
PV Sirpa Heikkinen

Tukipalvelut
Kuvantaminen
PV Anne Kauppinen

Suun terveydenhuolto
Vastaava hammaslääkäri Riitta Autio
PV Merja Stier

Dialyysi
Erityistyöntekijät
PV Rita Ruohomäki

HYVINVOINTIPALVELUT Palvelupäällikkö Riitta Hjelt

Perhepalvelukeskus
Ylilääkäri Virpi Merikallio
PV Leena Kivikari

Äitiys- ja lastenneuvola
Koulu- ja opiskeluterveydenhuolto
Perhesuunnitteluneuvola
Perheneuvola
Lapsiperheiden terapiatyö

Mielenterveys- ja päihdepalvelut
Ylilääkäri Anne-Mari Laurila
PV Johanna Järvi

Mielenterveyskeskus
Kuntoutumiskeskus
Nuorisopsykiatrian poliklinikka
Lastenpsykiatria
A-klinikka

VANHUSPALVELUT Palvelupäällikkö Sisko Tiirinen

Hoito-osastot
PV Helka Silvasti, Tea Brigo
PV Tuuja Paasonen

Kotihoito
Kotihoito: PV Riitta Pasanen
Palvelutalot: PV Päivi Luukko

Ympäri vuorokautinen hoito
Seppolan palvelutalo:
PV Riitta Kotalahti-Karila
Linnakartanon kylä:
PV Marjut Kalaniemi, PV Päivi Töyry

Länpohjan vanhushuoluspalvelut
PV Tiina Härkönen

Hallin vanhushuoluspalvelut
PV Berit Tamminen

Ikäihmisten tukipalvelut
Muistipoliklinikka, Ikätori,
Hoitokoordinaattorit

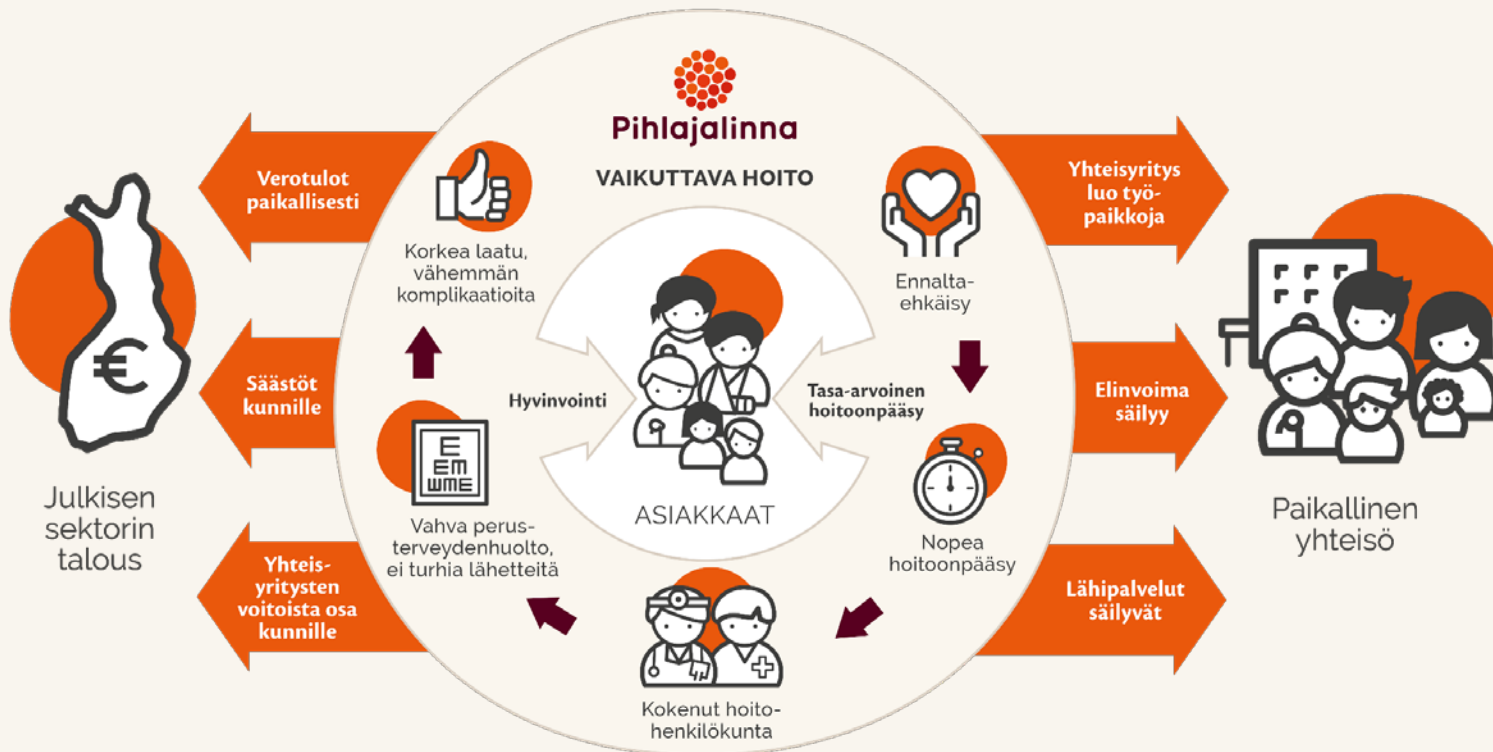
Varahenkilöyksikkö PV Riitta Luoto

TOIMIPISTEET

- Jokilaakson sairaala: Sairaalandtie 11, Jämsä
- Kuoreveden terveysasema: Puistotie 5b, Halli
- Länkipohjan terveysasema: Särkänkuja 5, Längelmäki
- Koskenpään terveysasema: Keuruuntie 5, Koskenpää
- Jämsän hammashuolto: Terveyskuja 5, Jämsä
- Seppolan Palvelutalo, Punalantie 42, Jämsä
- Linnakartanon Palvelutalo: Laaksotie 18, Jämsänkoski
- Dementiakoti Lammenranta, Laaksotie 18 N, Jämsänkoski
- Jämsänkosken Palvelutalo Laukalammi, Laaksotie 18 O, Jämsänkoski
- Länkipohjan Palvelutalo, Aallontie 4, Länkipohja
- Hallin Palvelutalo, Puistotie 5 A, Halli
- Säterin palvelutalo, Säterintie 19 C 21-22, Jämsä
- Saksalan palveluasunnot, Lukkoilantie 22, Jämsä
- Koskientien Palvelutalo, Koskentie 13, Jämsä
- Ryhmäkodit Linnahovi ja Linnatupa, Laaksotie, Jämsänkoski
- Hoitajan vastaanotto: Kenraalintie 12, Jämsänkoski
- MT-päiväkeskus Kotisatama: Saksalankatu 1, Jämsä



PIHLAJALINNAN MALLI KUNTATOIMINNASSA



PIHLAJALINNAN YHTEISYRITYKSET

- Kuntaulkoistuksissa toimitaan yhteisomisteisissa yrityksissä kuntien kanssa.
- Pihlajalinnan yhteisyritykset ovat toimintapaikkakunnilleen rekisteröityjä yhtiöitä – yritykset työllistävät paikallisesti, tuovat verotuloja paikkakunnalle ja vahvistavat paikallista elinvoimaa
- Yhteisyrityksissä Pihlajalinnan toimintamallilla saadaan aikaan säästöjä samalla kun palveluiden saatavuus paranee
 - Panostetaan ennaltaehkäisyyn ja paikalliseen perusterveydenhuoltoon

JÄMSÄN TERVEYS V. 2019

- Kokonaiskannattavuus ja siitä huolehtiminen
 - Jatkuva kehittäminen, uudistuminen ja vaikuttava hoito
 - Väestön ikärakenteen ja sairastavuuden huomioiminen palvelujen ja palveluverkon suunnittelussa
 - Tukipalvelut
- Monikanavaiset palvelut: Pihlajalinna sote-keskus -malli
 - Asiakaspalvelut kivijalka, puhelin, etä/video, mobiili
- Osaava ja hyvinvoiva henkilöstö
- Asiakaskokemuksen kehittäminen
- Integroidut sosiaali- ja terveysterveystoimet
- Tilaajan vaatimusten ja tahtotilan täyttäminen (palvelusopimuksen mukaisesti)
- Kumppanuus muiden kuntien, sairaanhoitopiirien ja Pihlajalinnan verkoston kanssa
- Yhteistyö paikallisten toimijoiden kanssa, alihankkijat, yritykset, oppilaitokset, kuntalaiset
- Jokilaakson sairaalan toiminnan turvaaminen lainsäädännön muutoksissa

YHTEYSTIEDOT

www.jamsanterveys.fi

Sähköisessä palveluesitteessä yksiköiden yhteystiedot

www.jokilaaksonsairaala.fi

Jokilaakson sairaala
Sairaalantie 11
42100 JÄMSÄ

- Sähköpostit muotoa etunimi.sukunimi@pihlajalinna.fi



