



Työterveyslaitos

Palvelupolut kuntoon työpaja

TYÖKE-hankkeen näkökulma

HYVINVOINTIA TYÖSTÄ



Vipuvoimaa
EU:lta
2014–2020

Visa Kervinen, asiantuntijalääkäri TYÖKE-hanke

23.5.2019



TYÖKE

- Verkostoilla tehoa Soteen, työkyvyn tukeen ja työikäisten terveyteen
- Rahoittajana ESR ja STM koordinoi.
- Pää toteuttaja: Työterveyslaitos. Osatoteuttajat: Helsingin yliopisto, Itä-Suomen yliopisto, Keski-Suomen sairaanhoitopiiri ja Laurea ammattikorkeakoulu.
- Toteutus maakunnittain ja hanke-aika 1.4.2017-31.3.2020 (36 kk)
- Hankkeen päätavoitteet
 - 1) rakentaa toiminnallinen integraatio työterveyshuollon ja muun sosiaali- ja terveydenhuollon sekä kuntoutustoimijoiden kanssa osana SOTE muutosta
 - 2) kehittää työterveystoiminnan sisältöjä vastaamaan työelämän muuttuviin tarpeisiin ja terveydenhuollon muutokseen



HELSINGIN YLIOPISTO
HELSINGFORS UNIVERSITET
UNIVERSITY OF HELSINKI



LAUREA
AMMATTIKORKEAKOULU

Yhdessä
enemmän



UNIVERSITY OF
EASTERN FINLAND

ksshp

Keski-Suomen sairaanhoitopiiri

Kestävää kasvua ja työtä -ohjelma

Vipuvoimaa
EU:lta
2014–2020



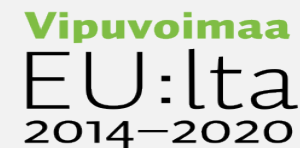
Euroopan unioni
Euroopan aluekehitysrahasto
Euroopan sosiaalirahasto

TYÖTERVEYSHUOLTO SUOMESSA

- 2 miljoonaa työkäistä kuuluu työterveyshuollon piiriin.
- Heistä noin 90 %:lla työnantajan ottama työterveyshuoltosopimus kattaa myös sairaanhoidon ainakin jonkin tasoisena.
- Avoterveydenhuollon käynneistä kolmasosa tehdään työterveyshuollossa
- Isosta merkityksestään huolimatta työterveyshuollon rooli on suomalaisessa terveydenhuollossa ollut varsin irrallinen.
- Muu terveydenhuolto ei tunne työterveyshuollon sisältöä
- Työkäisen terveydenhuollossa monta toimijaa ja kokonaisuus pirstaloitunut
- Työterveyshuollolla on erityisosaamista erityisesti työkyvyn arvioinnissa, työkyvyn tukitoimissa ja oikea-aikaisen, tarvittaessa tuetun työhön paluun suunn



Kestävä kasvua ja työtä -ohjelma



Euroopan unioni
Euroopan aluekehitysrahasto
Euroopan sosiaalirahasto

Työterveyshuolto on ainoa terveydenhuollon toimija, jolla on suora yhteys työntekijän työpaikkaan.

- Työn muokkaamismahdollisuuksien ja tuetun työhön paluun suunnittelu.

Jos yhteistyötä eri terveydenhuollon toimijoiden välillä pystyttäisiin nykyisestä tiivistämään ja potilaan hoitopolkuja sujuvoittamaan:

- Työkyvyn tukeen liittyvät asiat ohjautuisivat nykyistä varhaisemmin työterveyshuoltoon.
- Muut terveydenhuollon toimijat voisivat keskittyä sairauksien hoitoon eikä tarvitsi nykyisissä määrin ottaa kantaa työkykyyn.
- Potilaan työhön paluuta pitkien tai toistuvien sairauslomien jälkeen pystyttäisiin paremmin tukemaan, ja monissa tapauksissa myös aikaistamaan.



HELSINGIN YLIOPISTO
HELSINGFORS UNIVERSITET
UNIVERSITY OF HELSINKI



LAUREA
AMMATTIKORKEAKOULU

Yhdessä
enemmän



UNIVERSITY OF
EASTERN FINLAND

ksshp

Keskä Suomen sairaanhoitopiiri

Kestävää kasvua ja työtä -ohjelma

Vipuvoimaa
EU:lta
2014–2020



Euroopan unioni
Euroopan aluekehitysrahasto
Euroopan sosiaalirahasto

MILLOIN TYÖTERVEYSHUOLTOON

Työntekijä voi hakeutua työterveyshuoltoon itse, terveydenhuollon ammattilaisen, muun henkilön tai työnantajan ohjaamana kun

- Työ vaikuttaa oireisiin Työ pahentaa sairautta
- Sairaus tai sen hoito vaikeuttaa työssä selviytymistä Sairauteen liittyy työkykyongelmia
- Sairaus edellyttää tarkempaa työkyvyn arviointia sekä työhön paluun suunnittelua ja tukemista
- 30-60-90 –säännön kriteerit täyttyvät pitkittyneissä sairauslomissa
- Raskaana olevalla on työrajoitteita Työyhteisössä esiintyy psykososiaalisia haasteita
- Herää huoli työntekijän jaksamisesta Ehkäistään tuki- ja liikuntaelinvaivoja
- Epäillään haitallista terveyskäyttäytymistä esim. päihteiden käyttö
- Ehkäistään tuki- ja liikuntaelinvaivoja ja/tai tarvitaan työergonomian tukea
- Työpaikalla epäillään sisäilmasta johtuvaa oireilua Herää epäily mahdollisesta ammattitaudista

Työterveys ei hoida akuutteja päivystyksellisiä sairauksia ellei työterveyshuollon sopimuksessa ole niin sovittu. Omasta työterveyshuollosta voi tarkista tarkemmat sairaanhoidon hoitomahdollisuudet.



HELSINGIN YLIOPISTO
HELSINGFORS UNIVERSITET
UNIVERSITY OF HELSINKI



LAUREA
AMMATTIKORKEAKOULU

Yhdessä
enemmän



UNIVERSITY OF
EASTERN FINLAND

ksshp

Keskä Suomen sairaanhoitopiiri

Kestävää kasvua ja työtä -ohjelma

Vipuvoimaa
EU:lta
2014–2020



Euroopan unioni
Euroopan aluekehitysrahasto
Euroopan sosiaalirahasto

TYÖKYVYTTÖMYYS

- Työkyvyn lasku on erilaista eri henkilöillä saman sairauden tai leikkauksen jälkeen
- Kudostasolla paraneminen pääsääntöisesti samanlaista ?
 - Yksilölliset ominaisuudet, ikä
 - Muut sairaudet esim. diabetes, reumasairaudet
 - Lääkehoito
 - Elintavat esim. tupakointi, alkoholin käyttö, liikunta
- Työn vaatimukset työntekijälle vaihtelevat suuresti työtehtävän mukaan
 - Työn fyysinen kuormitus
 - Työn henkinen kuormitus
 - Sosiaaliset vaatimukset
- **Sairaus tai leikkaus aiheuttaa eri pituisen työkyvyttömyyden eri henkilöille**



HELSINGIN YLIOPISTO
HELSINGFORS UNIVERSITET
UNIVERSITY OF HELSINKI



Yhdessä
enemmän



UNIVERSITY OF
EASTERN FINLAND



Keskitt. Suomen sairaanhoitopiiri

Kestävää kasvua ja työtä -ohjelma

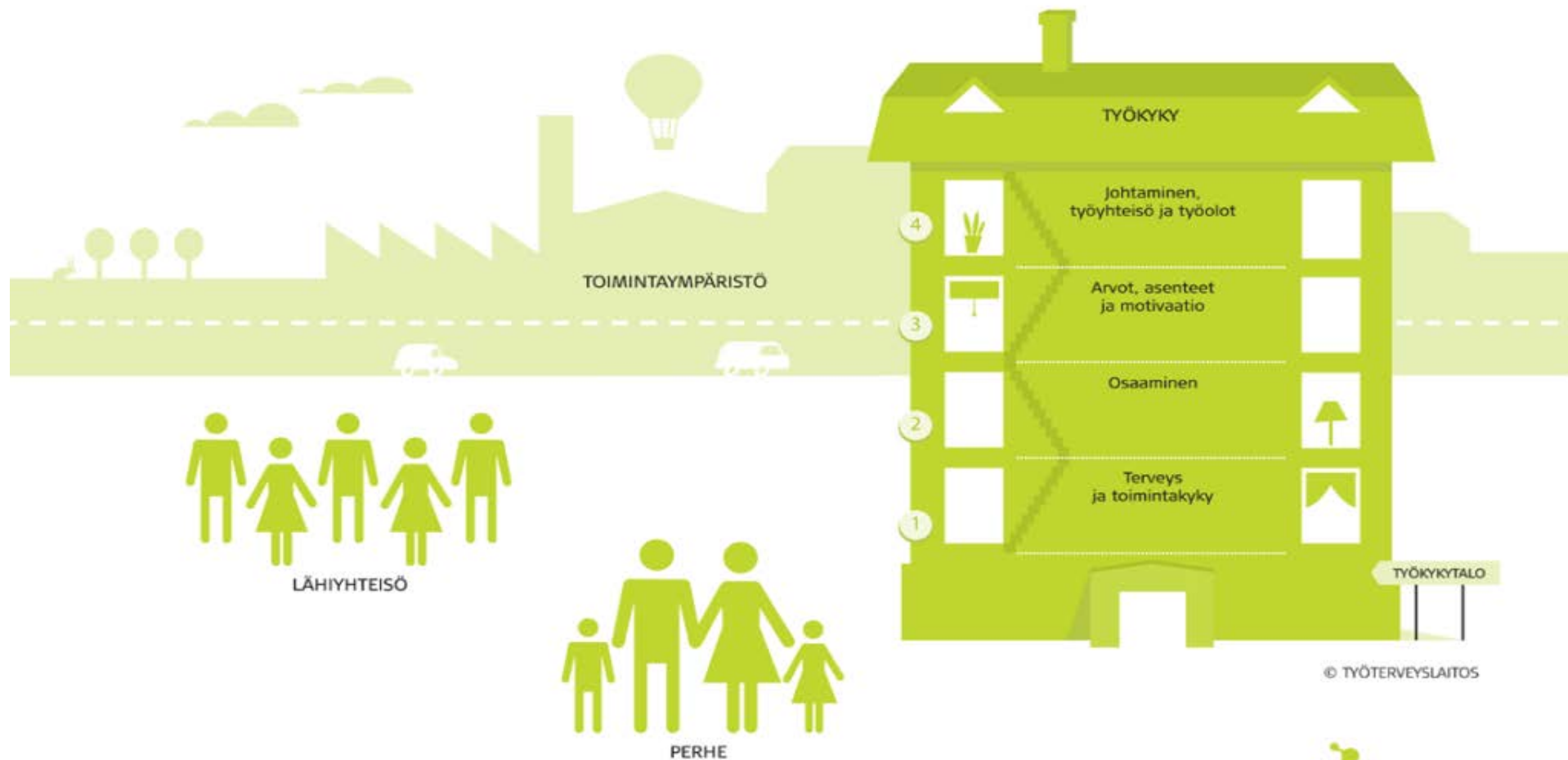
Vipuvoimaa
EU:lta
2014–2020



Euroopan unioni
Euroopan aluekehitysrahasto
Euroopan sosiaalirahasto

BIO-PSYKO-SOSIAALISET TYÖKYVYN MALLIT

Työkytalo



SAIRAUSLOMALTA TYÖHÖN

- **Tilapäiset työjärjestelyt, työn kevennys**, joka sovitaan yhdessä työntekijän ja työnantajan kanssa, tarvittaessa työterveysneuvottelussa
- **Korvaava työ** muissa työtehtävissä
 - Vapaaehtoinen, pakollinen jos toimialalla tai yrityksessä on siitä sovittu
 - Lääkärin arvio työkyvyn rajoitteista ja työnantaja päättää löytyykö ehdot täyttävää työtä
- **Osasairauspäiväraha** mahdollistaen osa-aikaisen työskentelyn omassa työssä.
 - Välittömästi kokosairauspäivärahan omavastuuajan tai -kauden jälkeen, 12-120 arkipäivää
 - Työaika on 40-60% omassa työssä ja työtehtävät sovittava yhdessä työntekijän ja työnantajan kanssa tarvittaessa työterveysneuvottelussa
 - Edellyttää kokopäivätyötä tai osa-aikaisissa työsuhteissa yht. 35t/vko
 - Työterveyslääkärin tai muun olosuhteet tuntevan lääkärin B-lausunto
- **Työkokeilu** omassa työssä: ammatillista kuntoutusta



HELSINGIN YLIOPISTO
HELSINGFORS UNIVERSITET
UNIVERSITY OF HELSINKI



LAUREA
AMMATTIKORKEAKOULU

Yhdessä
enemmän



UNIVERSITY OF
EASTERN FINLAND

ksshp
Keskä Suomen saivostehdas

Kestävää kasvua ja työtä -ohjelma

Vipuvoimaa
EU:lta
2014–2020



Euroopan unioni
Euroopan aluekehitysrahasto
Euroopan sosiaalirahasto

CASE RAVINTOLAKOKKI

- Toimintakykyyn ja työkykyyn vaikuttavat henkilökohtaisen terveydentilan lisäksi monet muutkin tekijät mm. psykososiaaliset kuormitustekijät
- Hoidettavissa olevat sairaudet eivät aiheuta pysyvää työkyvyttömyyttä
- Erikoissairaanhoidossa toimintakyvyn arviointia suppeasti keskittyen syvällisesti omaan erikoisalaan – ei työkyvyn arviointia
- Työterveyshuollon otettava aktiivinen ote ja vastuu työntekijän työkykyasioista yhdessä työntekijän kanssa
- Tilanteiden pitkittyminen ongelmallista kaikille



Kestävää kasvua ja työtä -ohjelma

Vipuvoimaa
EU:lta
2014–2020



Euroopan unioni
Euroopan aluekehitysrahasto
Euroopan sosiaalirahasto

CASE TEKONIVELPOTILAS KESKI-SUOMI

- Tekonivelpotilaan hoitopolun optimointi –projektissa merkittävä toiminnan tehostuminen leikkauspotilaan preoperatiivisen valmistelun keskittämällä perusterveydenhuollossa sekä sairaalassa toiminnan kehittämällä
- **Kaikille työelämässä oleville kirjoitettu 3kk sairausloma** eikä sovittua kontrollia omassa työterveyshuollossa
- 11/2018 alkaen ortopedilta **1kk sairausloma**, jonka aikana työkyvyn ja kipulääkityksen arviointi omalla työterveyslääkärillä
- **Potilas ohjeistetaan sairaalassa varaamaan heti leikkauspäivän saatuaan vastaanottoajan omalle työterveyslääkärille ennen sairausloman päättymistä**
- Työterveyshuolto tarvitsee ortopedin ohjeet toimintakyvyn rajoitusten ym. suhteen työkyvyn arviointia varten
- Työkykyisenä työhön!



HELSINGIN YLIOPISTO
HELSINGFORS UNIVERSITET
UNIVERSITY OF HELSINKI



LAUREA
AMMATTIKORKEAKOULU

Yhdessä
enemmän



UNIVERSITY OF
EASTERN FINLAND

ksshp
Keski-Suomen sairaanhoitopiiri

Kestävää kasvua ja työtä -ohjelma

Vipuvoimaa
EU:lta
2014–2020



Euroopan unioni
Euroopan aluekehitysrahasto
Euroopan sosiaalirahasto

TEKONIVELPOTILAAN SAUMATON HOITOPOLKU WIN-WIN

- Potilas voittaa
 - Sovitut työkyvyn arviointikäynnit ja kontrollit työterveyshuollossa
 - Yksilöllinen työhön paluu ja tarvittavat tukitoimet käytössä
- Sairaala voittaa
 - Voi keskittyä omaan ydintoimintaansa: Potilaan voinnin seuranta, kipulääkityksen kontrolli, ja työhön paluun järjestelyt sovittu työterveyshuoltoon
 - 1kk sairausloma ei edellytä ortopedin B-lausuntoa
- Työterveyshuolto voittaa
 - Tieto työterveyshuoltoon leikatuista potilaista, joiden työkyvyn arviointi ja työhön paluun järjestelyt voidaan hyvin aikatauluttaa ja sopia
- Työnantaja voittaa
 - Osa työntekijöistä palaa työhön aiemmin kuin 3kk leikkauksesta
- Yhteiskunta voittaa: työntekijä työssä, verotulot, sairauspäivärahat



HELSINGIN YLIOPISTO
HELSINGFORS UNIVERSITET
UNIVERSITY OF HELSINKI



LAUREA
AMMATTIKORKEAKOULU

Yhdessä
enemmän



UNIVERSITY OF
EASTERN FINLAND



Keskittyy Suomen sairausvakuutukseen

Kestävää kasvua ja työtä -ohjelma

Vipuvoimaa
EU:lta
2014–2020



Euroopan unioni
Euroopan aluekehitysrahasto
Euroopan sosiaalirahasto

KIITOS



HELSINGIN YLIOPISTO
HELSINGFORS UNIVERSITETET
UNIVERSITY OF HELSINKI



LAUREA
AMMATTIKORKEAKOULU

Yhdessä
enemmän



UNIVERSITY OF
EASTERN FINLAND



Keskisen Suomalaisen Saivonhoitoyhdistys

Kestävää

Vipuvoimaa
EU:lta
2014–2020

työtä -ohjelma



Euroopan unioni
Euroopan aluekehitysrahasto
Euroopan sosiaalirahasto