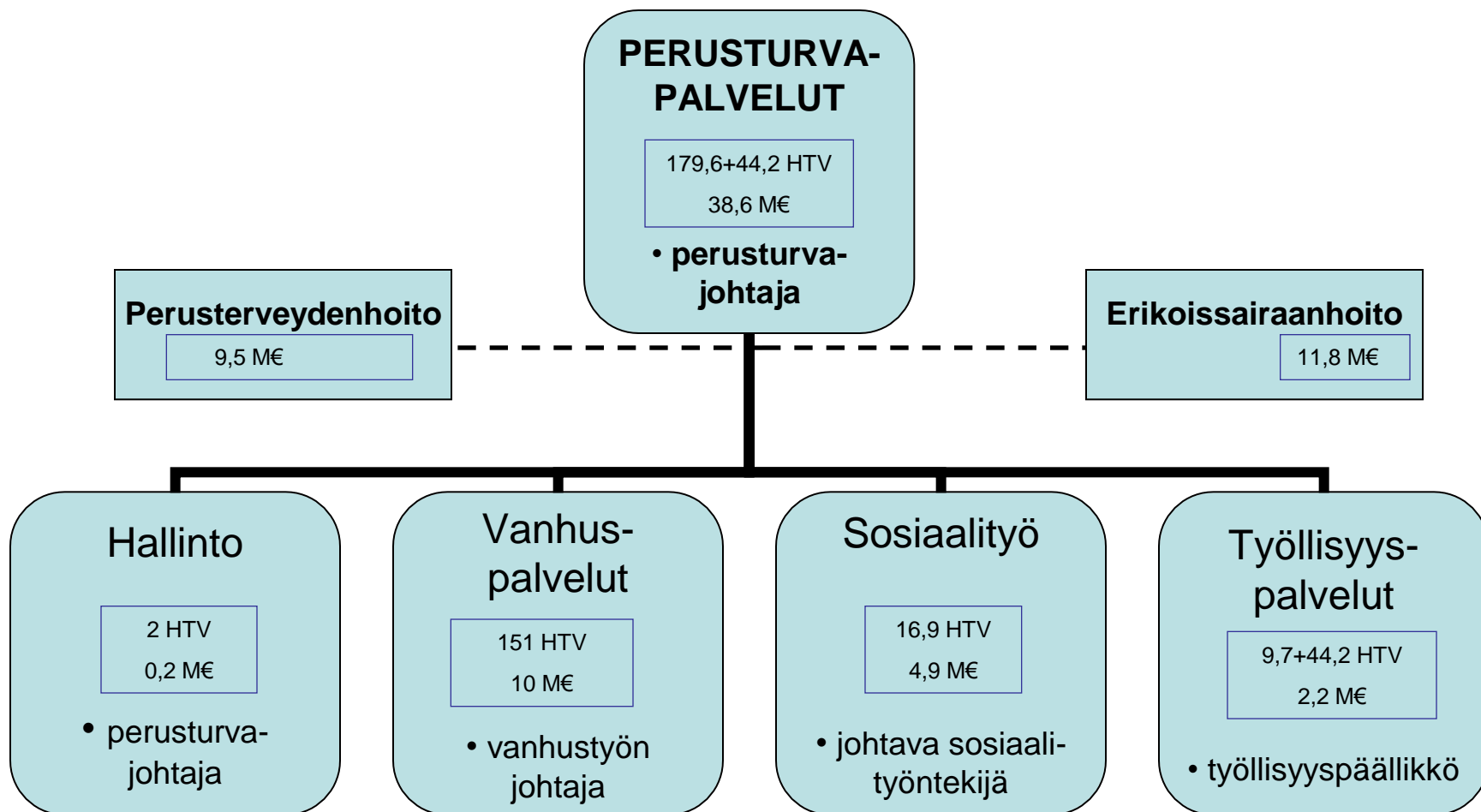




KEURUUN KAUPUNKI 2012





KEURUUN KAUPUNKI 2012

PERUSTURVAPALVELUT

Työllisyyspalvelut

9,7+44,2 HTV

2,2 M€

· työllisyyspäällikkö 1 HTV

**Kuntouttava
työtoiminta**

1 HTV

Palkkatuettu työ

1+44,2 HTV

**NAVIKKA-
toiminnot**

5,5 HTV

Hankkeet

1,2 HTV



Keuruun työttömyystilanne 31.1.2012

Työvoima	4555
Työttömänä 13,5%	613
Miehet	367
Naiset	246
Alle 25 v.	73
Yli 50 v.	288
Yli vuoden	141
Vajaakuntoiset	65
Työllistämistoimenpiteissä	313 (6,9% työvoimasta)



Perustehtävä ja tavoite

- Työllisyyspalveluiden perustehtävä on hoitaa kaupungin työllistämisvelvoitteita keskitetysti, tuloksekkaasti ja kokonaistaloudellisesti talousarvion käyttösuunnitelman mukaan.
- Työllisyyspalvelut vastaa osatyökykyisten, pitkäaikaistyöttömien ja vajaakuntoisten yksilöllisiin tarpeisiin työhön kuntoutumisen ja työllistymisen sekä sosiaalisen paremminvoinnin näkökulmista.
- Tavoitteena on keskimäärin 20 - 32 kk asiakkuuden aikana ohjata 30% pitkäaikaistyöttömistä asiakkaista passiivituolta palkkatyöhön, koulutukseen, ansiosidonnaiselle pv-rahalle tai eläkkeelle.
Alle 29 v. asiakkailla ko. urasiirtymätavoite koskee 60% asiakkaista.
- Perustehtävänsä työllisyyspalvelut toteuttaa Keuruun seutukunnalle räätälöidyllä työllistämismallilla, jossa keskiössä on kuntouttava työtoiminta oikeissa ja yhteiskunnalle merkittävissä töissä sekä työurien kehittymiseen tähtäävä palkkatukityöllistäminen.
- Kehittämistavoitteena on rakentaa merkittävästä osasta työllisyyspalveluiden paja- ja palvelutehtävistä oppimispisteitä ja –ympäristöjä ammatillisten perustutkintojen osiin ja yksilöllisiin polkuihin.



Asiakkaiden segmentointi

Työ- ja elinkeinotoimiston asiakasryhmät

Työttömiä yht. noin 600

Suoraan työmarkkinoille
suuntaavat asiakkaat

Osaamisen kehittämisen
kautta työmarkkinoille
suuntaavat asiakkaat

Palkkatukityö
Koulutus
Työharjoittelu
Työelämävalmennus

Nuoret

Työhön kuntoutuksen
kautta työmarkkinoille
suuntaavat asiakkaat

Perehdytys ja ohjaus
Kuntouttava työtoiminta
Työkokeilu
Työssäoppiminen

Asiakkaita
yht. ~ 300

Heikossa työmarkkina-asemassa
olevat asiakkaat, joista vain osa
on kykenevä työtoimintaan

Arkea ylläpitävä työtoiminta
Työkyky- ja eläkeselvitys
Passiivituki (= Kelan lista)

200
aktiivista
paikkaa
vuonna
2011

Erityishuolto- ja sosiaalihuoltolain
mukainen työ tai työtoiminta

Shl 27 d §:n palkkatyö
Työ- ja päivätoiminta

15.3.2012 Harri Perttina

Työllisyyspalveluiden asiakaskenttä



Keskeiset toimintatavat

1. **Aktiivinen työttömien rekrytointi ja kaupungin pt-rekrytoinnin periaatteet**
 - Suorahaku sekä haastattelut ja tavoitehakuiset suunnittelukeskustelut asiakkaiden kanssa ennen toimenpiteiden vaatiman byrokratian käynnistämistä
 - Pt-rekrytointi tapahtuu ensisijaisesti työtoiminnassa olevista henkilöistä ja 12kk/24kk sääntö
2. **”Seinien” ulkopuolista työtoimintaa = Navikka Työtoimintapalvelut**
 - Keskiössä Navikka – työtoimintaryhmät ja ryhmien jäsenet oikeissa töissä
 - Työtoiminta oikeissa töissä on lähtökohta työhön kuntoutumiseen
 - Luovat menetelmät ja kierrätysmateriaalin hyödyntäminen laajentavat mahdollisuuksia
3. **Palvelutuottajat, joilla ohjaajaresurssit, täydentävät kuntouttavan työtoiminnan resurssia**
 - Keuruun yhdistykset tarjoavat noin 30 työtoimintapaikkaa
 - Yhdistykset järjestävät sekä työhön että sosiaalisesti kuntouttavaa työtoimintaa
4. **Kumppanuusyhteistyö ja työvoimapalvelu**
 - Yrittäjä / kunnan toimiala / järjestö tarjoaa toimintaympäristön työtoimintaan ja työhön sekä valtuutuksen tietyn tehtäväkokonaisuuden hoitamiseen => Navikka Kumppanuus
 - Kumppanuudet mahdollistavat uusien työtoimintaryhmien luonnin ja kehittämisen sekä palkkatukityöllistämisen laadun ja vaikuttavuuden kehittämisen
 - Tavoitteet: kumppanuuden kehittäminen ja työllistämiskyvyn kasvattaminen
5. **Uusien työtoiminta- ja palkkatyöpaikkojen luonti**
 - Navikan sisäiset tukitoimet, palvelujen markkinointi ja työtoimintapaikkojen etsintä sekä uusien toimintamuotojen kehitys ja orgaaninen kasvu nykyisissä toiminnoissa
 - Työtoimintaryhmien palvelutoiminnasta edelleen sijoitukseen tai tilaajalle työsuhteeseen
6. **Asiakastyön laadun varmistaminen ja urasiirtymämalli**
 - Yksilötason asiakastyö työtoiminnan kentällä
 - Laatutavoitteena asiakkaiden urasiirtymätavoitteet (30% kaikki ja 60% <29v.) ja hyvinvointi
 - ICF – kriteeristöön perustuvan VAT-tukijärjestelmän käyttöönotto v. 2012
7. **Navikka – toimintojen kehittäminen työssäoppimispaikaksi**



Työllisyyspalvelun asiakasprosessi

Rekrytointi:

- Asiakasyhteydenotto
- Tapaamiset/haastattelut
- Työllistymissuunnitelma
- Toimeenpanon rutiinit
 - aktivointisuunnitelmat
 - palkkatukihakemus
 - harjoittelusopimus
 - työkokeilusopimus
 - ostopalvelusopimus

Työllistämistoimenpiteet:

- Kuntouttava työtoiminta NAVIKAN työryhmissä tai yhdistyksissä
- Työmarkkinatukiharjoittelu, työkokeilu, palkkatukityö NAVIKAN työryhmissä tai kaupungin yksiköissä
- Vammaisten työtoiminta

Tukitoimet jatkopolulle:

- Asiakastavoitteena siirtyminen uuteen työmarkkina-asemaan
- Ohjaus, neuvonta
 - Tuki yrityksille
 - neuvonta
 - työtoimintapalvelu
 - edelleen sijoitus

Vetovoimaa avoimille työmarkkinoille



Työn suuntaan ohjaus ja valmennus, TOP

- Uransiirtymätavoite
- Nuoret: 60% siirtyy uuteen työmarkkina-asemaan
- Muut asiakkaat: 30% siirtyy uuteen asemaan

Syvennetyt terveys- ja työkyky selvitykset; eläkeselvitysten käynnistäminen



Asiakkaan urasiirtymätavoite

Asiakastavoitteen mittarina on URASIIRTYMÄ uuteen työmarkkina-asemaan:

	Vaiheen kesto
A. Passiivituelta tai toimeentulotuelta aktivointisuunnitelmaan	noin 1 kk
Aktivointisuunnitelmasta kuntouttavaan työtoimintaan, työmarkkinaharjoitteluun tai työelämävalmennukseen	1 – 3 vkoa
B. Työssä kuntoutuminen, arviointi ja sopimuksen uusinta	3 – 4 kk
Säännölliseen 3-5 pv/vko työtoiminta	3 – 12 kk
C. Säännöllisestä työtoiminnasta palkkatukityöhön	max 12-14kk/24kk
D. Palkkatukityöstä ansiosidonnaiselle, opiskeluun tai työhön	

- Alle 29 v tavoite on, että 60% siirtyy D - vaiheeseen, muut 30%
- Työhön kuntouttavan asiakasprosessin kokonaiskesto 20 – 32 kk



Työllisyyspalveluiden uudistuminen

Toimintatavat 2011

- Aktiivinen työttömien rekrytointi ja kaupungin pt-rekrytoinnin periaatteet.
- ”Seinien” ulkopuolista työtoimintaa = Navikka Työtoimintapalvelut.
- Palvelutuottajat, joilla on ohjaajaresurssit, täydentävät kuntouttavan työtoiminnan resurssia.
- Kumppanuusyhteistyö ja työvoimapalvelu.
- Uusien työtoiminta- ja palkkatyöpaikkojen luonti.
- Asiakastyön laadun varmistaminen ja urasiirtymämalli
- Nuorten Navikka = alle 29 v. asiakkaille tarkoitettu oppimis- ja kehitysympäristö.
- Suunnittelun, dokumentoinnin, seurannan ja arvioinnin tukijärjestelmien hankintapäätökset.

15.3.2012

Tärkeimmät kehittämissuunnitelmat 2012

Toimintojen jatkuva virittäminen Keuruun seudun arjen ja lähitulevaisuuden haasteiden lähtökohdista

+

TOP Navikka – oppimis- ja kehityspaikka (KOPPI – hanke, EK5 – hanke)

+

Navikka – ympäristön kumppanuuksien kehittäminen (pajatoiminta, Haapamäen kyläyhteisö, muut)

+

VAT/ICF – valmennuksen ja dokumentoinnin tukijärjestelmän käyttöönotto

15.3.2012 Harri Perttinen

Tavoite 2013

Esimerkillisin ja kehittyvin kunnan työllistämisvelvoitteiden hoitaja Suomessa. Kustannusmittari on työllistämiskustannus/asiakas/kk. Kustannustavoite on 340€/kk/asiakas sis. myös passiivituen asiakkuuksien kuntaosuuden ja vammaisten työtoiminnan asiakkaat.

*Nopeasti muuttuva,
Ajassa elävä ja mitattavasti
Vaikuttava työllistämiskonsepti, joka
Innovatiivisesti kehittää osaltaan
Keuruun omaleimaisuutta ja
Kestävää kehitystä sekä
Asiakkaidensa paremminvointia.*



Keskeiset tunnusluvut 2012

- Eri asiakkuudet ka. kpl/kk:

A. Pt ka. 52 kpl, kierto 25%/6kk => 80 hlöä	610 hlökk
B. Tev, harjoittelut, työkokeilut ka. 24 kpl, yht. 32 hlöä	287 hlökk
C. Kutu ka. 100 kpl; Navikka 70 kpl, muut 30 kpl, yht.150 hlöä	1400 hlökk
D. Pysyvästi osatyökykyiset ka 50 kpl	492 hlökk
E. Passiivituella ka. 96 kpl	1152 hlökk

- Ura siirtymätavoitteet:

Toteutumat -11 ja -10

1. Passiivituelta aktivoituminen toimintaan	81	71
2. Aktivoitumisesta parempaan työtoimintakykyyn	113	82
3. Työtoiminnasta tms. opiskeluun tai pt-työhön	31	23
4. Pt-työstä muuhun työhön, opiskeluun, ansiosidonnaiselle pv-rahalle	19	28

Ura siirtymätavoite (1-4) on 30%, alle 29v 60%

- Budjetti:

* Tulot 835 t€ - menot 2193 t€ = - 1358 t€

* Toimintakate/työllistymistoimenpiteessä oleva asiakas/kk = - 344,65 €/kk

- Avainhenkilöstö:

Virat: työllisyyspäällikkö, palvelusihteeri, palveluohjaaja (3)

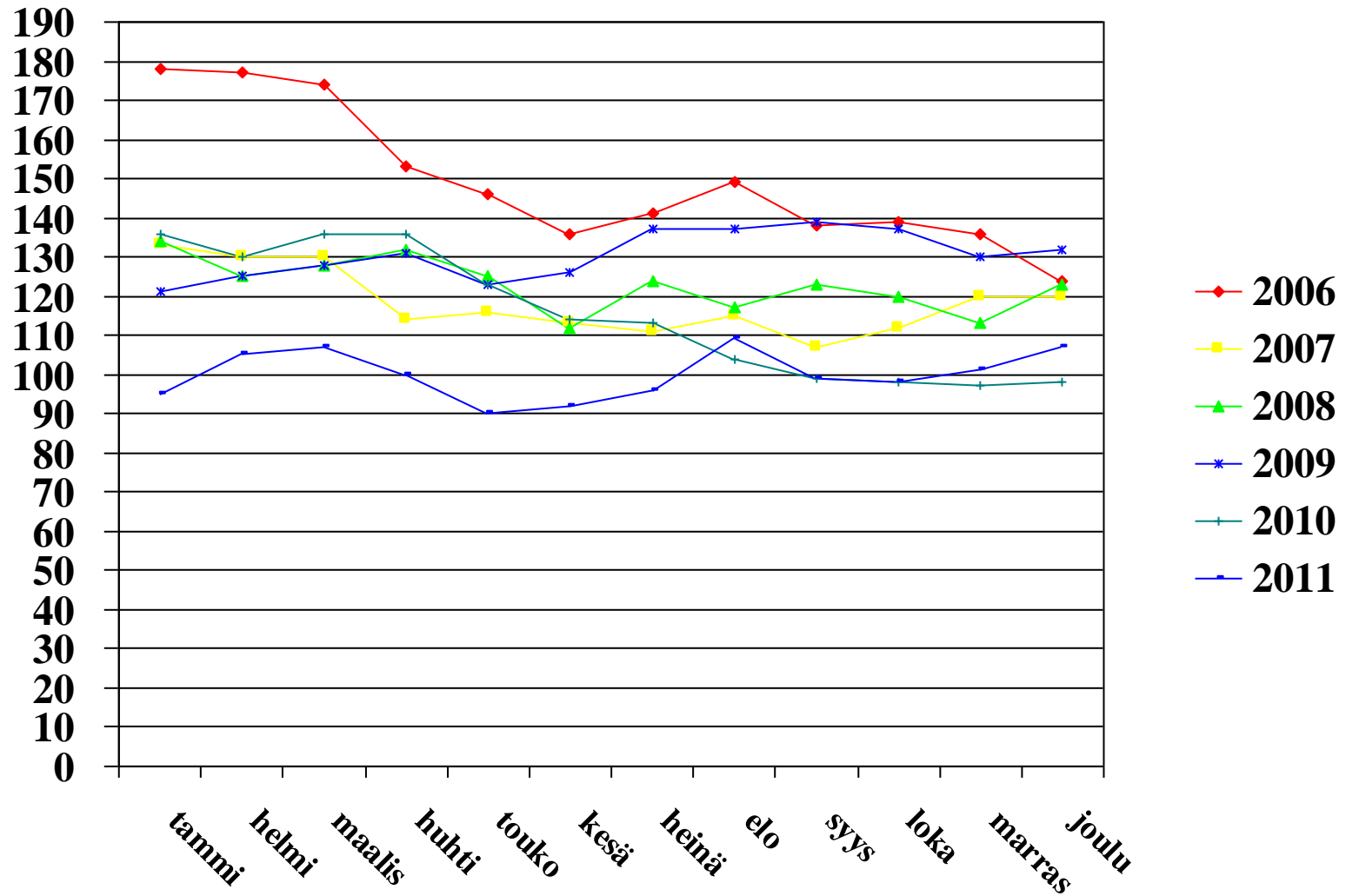
Toimet, vakituiset (keva): toiminnanohjaaja (1), ohjaajat (4,5)

Palkkatukityösuhteet: työtoiminnan ohjaajat (2), oppisopimusohjaaja, apuohjaajat tms. (5)

Muut työsuhteet: projekti- ja kehittämishenkilöstö (1,2)

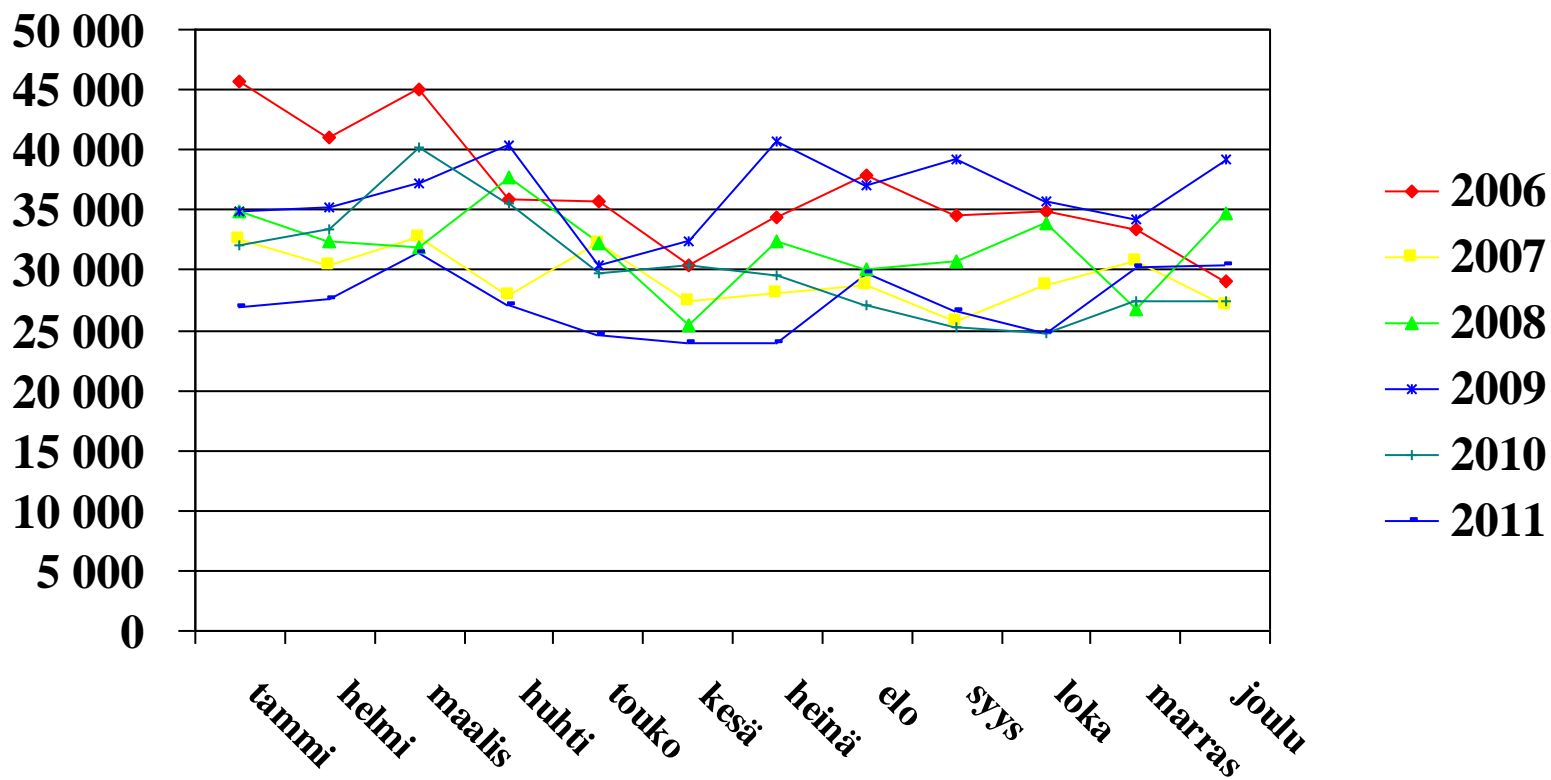


Passiivilistan henkilömäärät 2006-2011



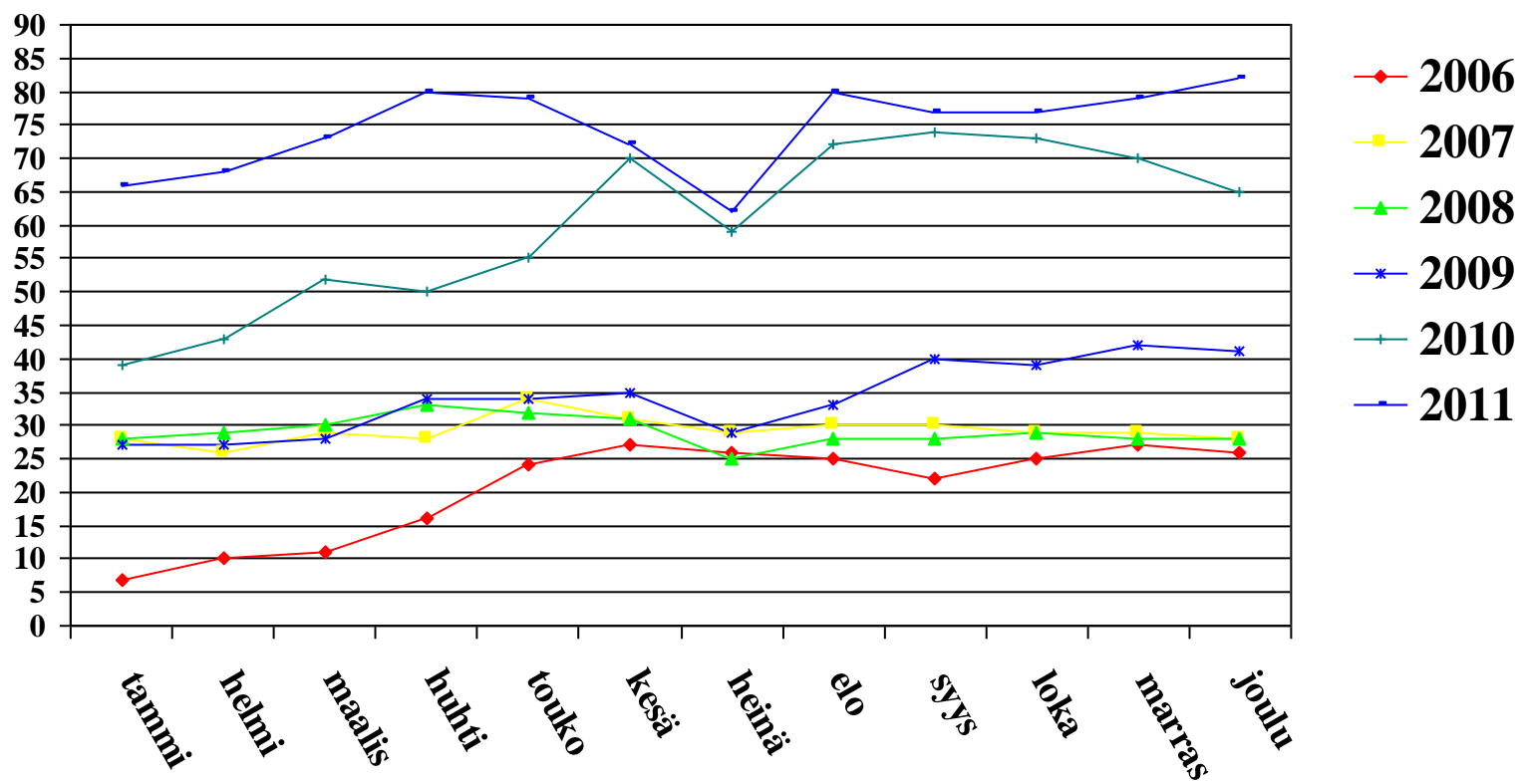


Passiivilistan kustannukset € 2006-2011



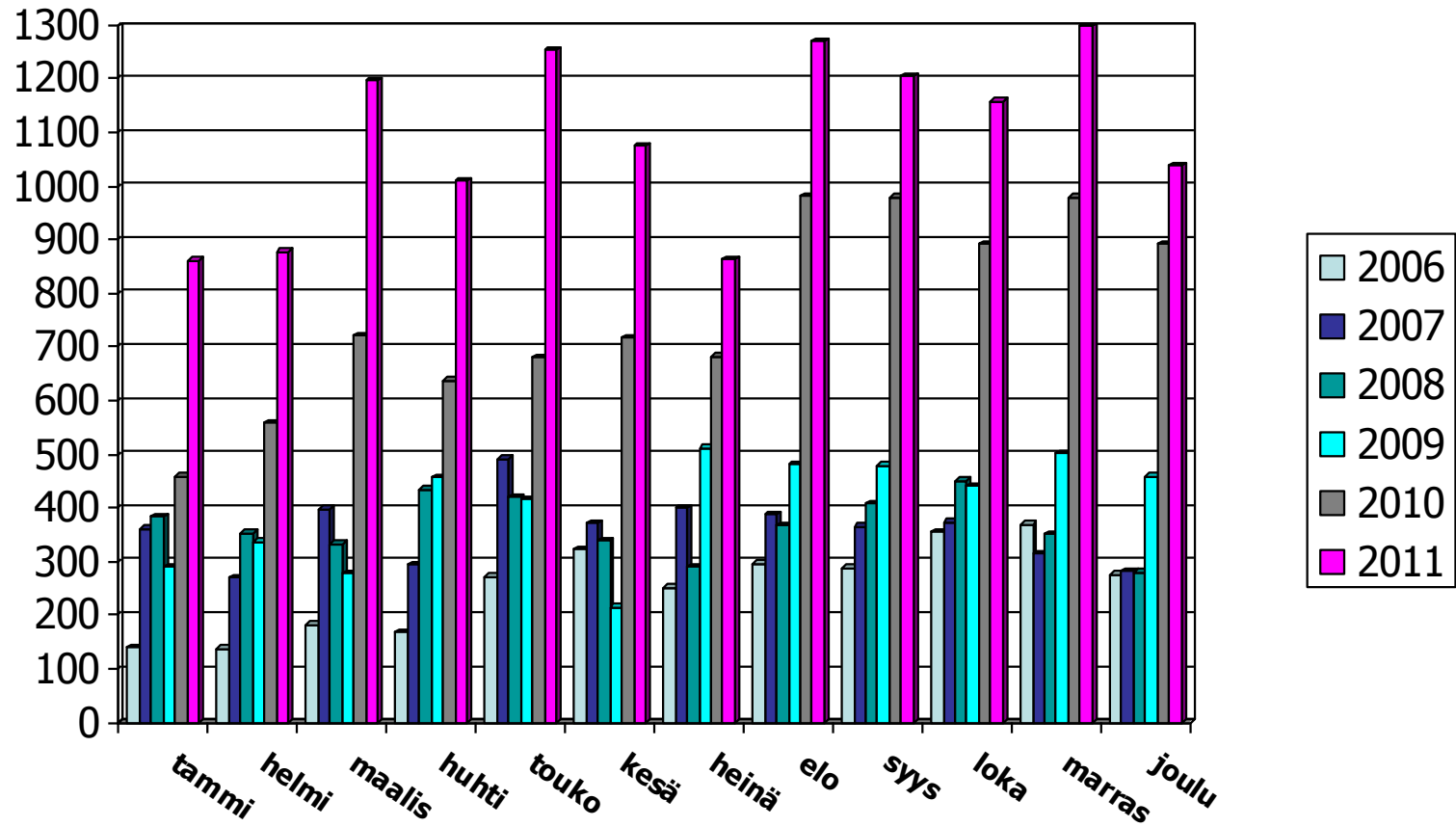


Henkilömäärä Kuntouttavassa työtoiminnassa 2006-2011



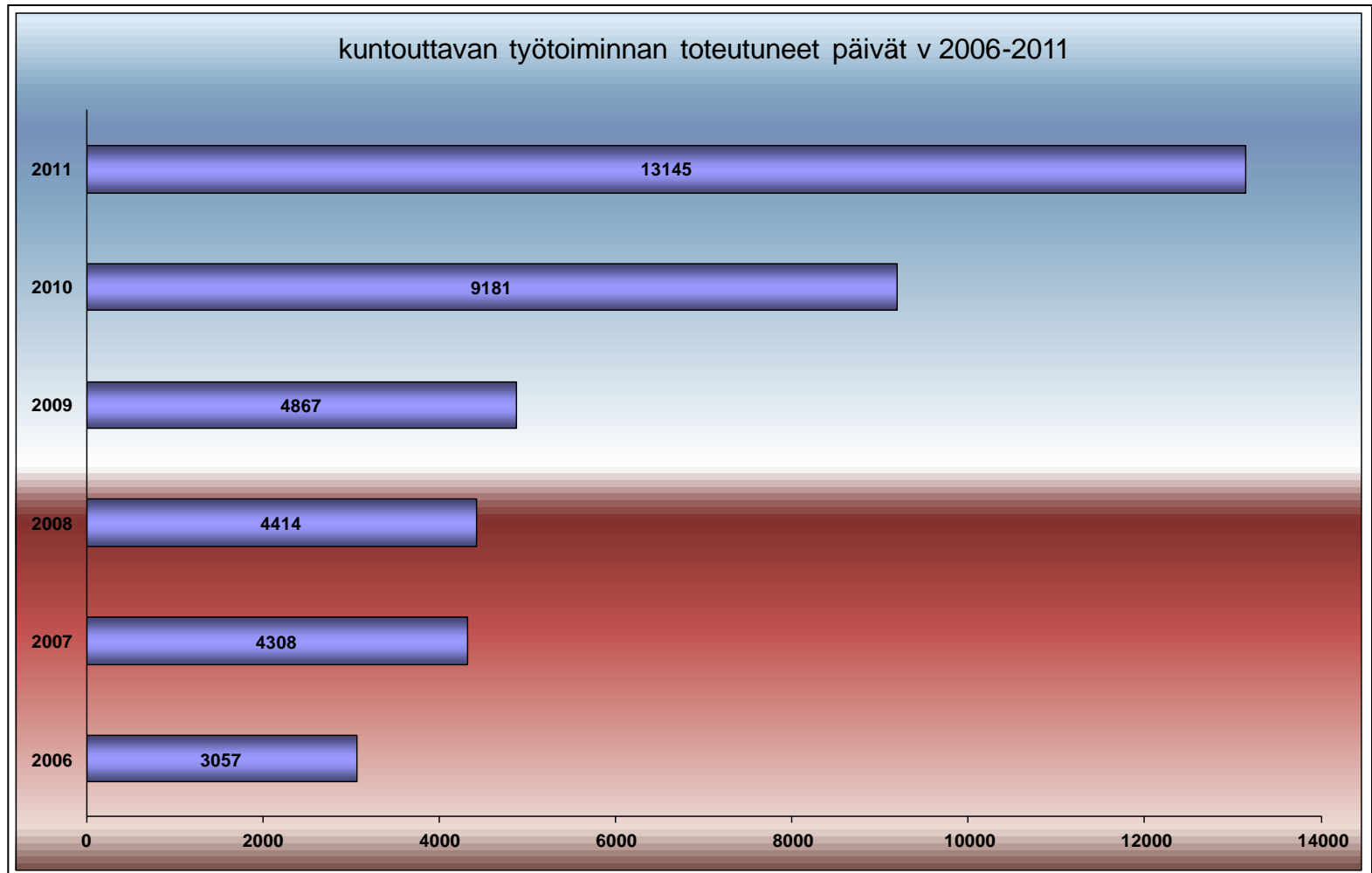


Kuntouttavan toteutuneet päivät 2006-2011





Kuntouttava työtoiminta Keuruulla





Kuntouttava työtoiminta 2011

- Keskimäärin 75 henkilöä kuukaudessa.
- Miesten ja naisten prosentuaalinen jakauma:
miehiä 66%, naisia 34%
- Alle 29 -vuotiaita keskimäärin 9,5 henkilöä kuukaudessa.
- Työtoimintapäiviä kertyi 13145, keskimäärin 1095 kuukaudessa.
- Kela-listan lasku yhteensä 328.135 €
- Kela-listalla kuukaudessa keskimäärin 97,5 henkilöä.



Palkkatuki ym 2011

- Palkkatuella palkattuja henkilöitä oli 74, paikkoja oli 61.
- Palkkatuet 74 henkilön osalta (palkkatuellisia oppisopimussopimuksia 12):
 - yli 500 pv työttömyyttä, vaikeasti työllistyvä 37 henkilöä
 - yli vuoden työttömyys, pitkäaikaistyöttömän tuki 19
 - alle vuoden työttömyys, perustuki 5
 - vajaakuntoisuuden tuki 5
 - oppisopimus 8
 - (+ kaupungin muut tulosalueet 9 henkilöä)
- **TYÖELÄMÄNVALMENNUS** 14 henkilöä
- **TYÖHARJOITTELUSSA** 18 henkilöä
- **TYÖKOKEILUSSA** 3 henkilöä
- **TYÖHÖNVALMENNUKSESSA** 2 henkilöä



Kuntouttavan työtoiminnan paikat 2011

- Navikka työtoimintapalvelut 71 henkilöä
- Muut kaupungin yksiköt 10 henkilöä
- Palveluntuottaja yhdistykset 37 henkilöä



Kuntouttavan työtoiminnan paikat 2011

- **Palveluntuottaja yhdistyksiä:**
- 4h-yhdistys
- Haapamäen katulähetys
- Haapamäen kyläyhdistys
- Haapamäen pallopojat
- Karimon kyläyhdistys
- Kasvetaan yhdessä
- Keuruun museosäätiö
- Keuruun Pallo
- Korpikirjasto
- Taiteilijaseura
- Teatteriyhdistys Ojasta Allikkoon
- Vanhaintukisäätiö
- Ystäväntupa