

Näkökulmia kehittämishaasteisiin

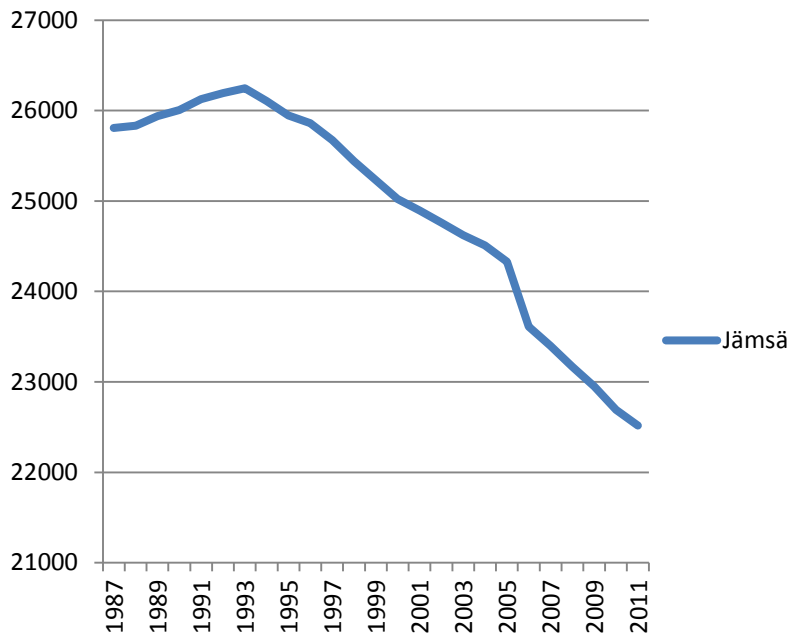
- Rakennemuutos Jämsässä
- Näkökulmia kehittämishaasteisiin

Anna-Liisa Juurinen
kehittämispäällikkö
Jämsek Oy
anna-liisa.juurinen@jamsek.fi
040 – 747 7736

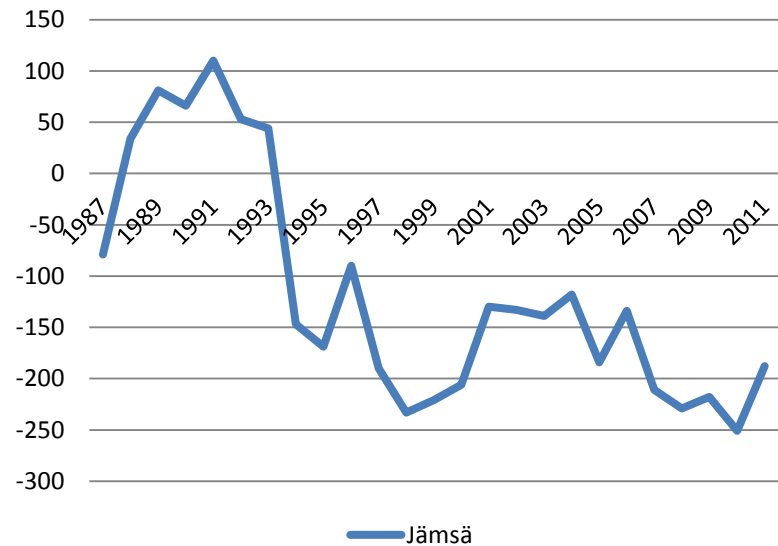


Väestönmuutos

1987	25 809
2011	22 517
24 vuotta	3 292 henk



Väestön lisäys 1987 - 2011



Työpaikkojen lukumäärä 1993 - 2009

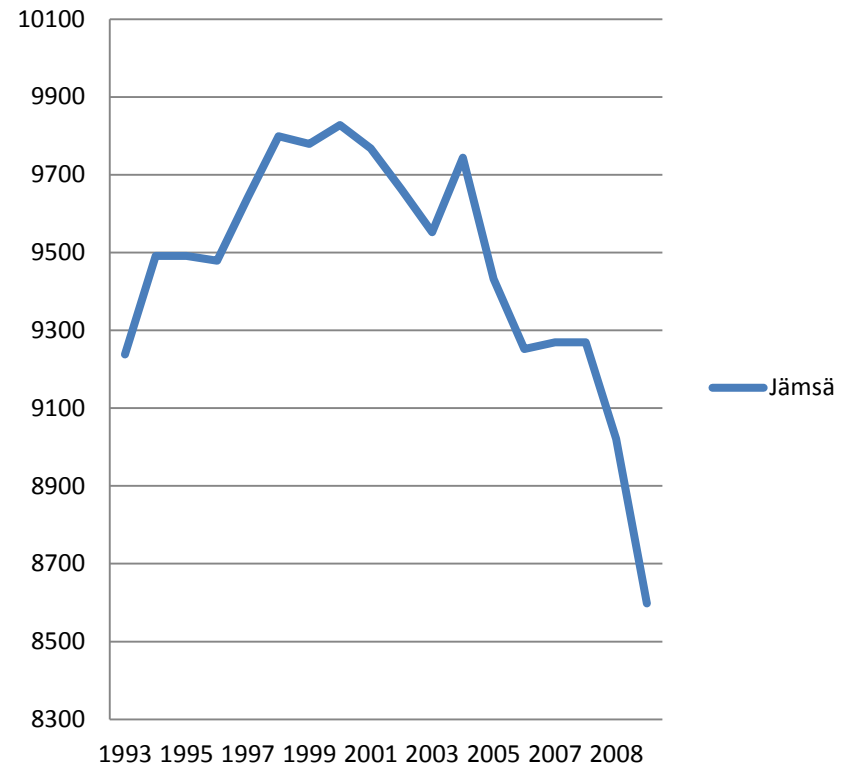
1993	9238
2009	8598
16 vuotta	640 työpaikkaa

Teollisuus 1990 – 2004: yht 768

- UPM 458
- Olkkolan saha 100
- Koillis-Hämeen kirjapaino 60
- Valion juustopakkaamo 110
- Kassi – Matti 40

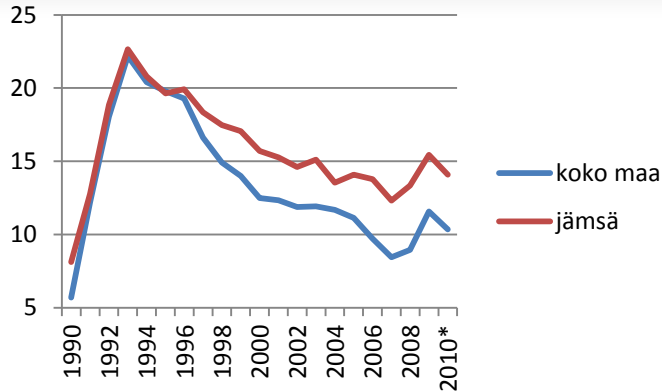
Supistukset 2005 – 2009

- UPM, Patria, Smead paperisto
- Irtisanotut 167
- Eläkkeelle 483

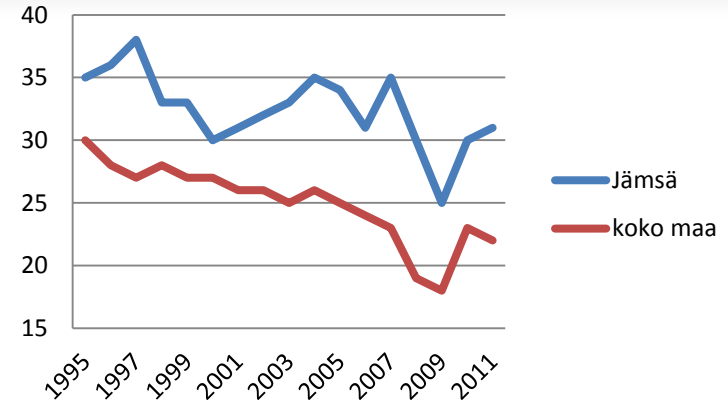


Työttömyysaste %

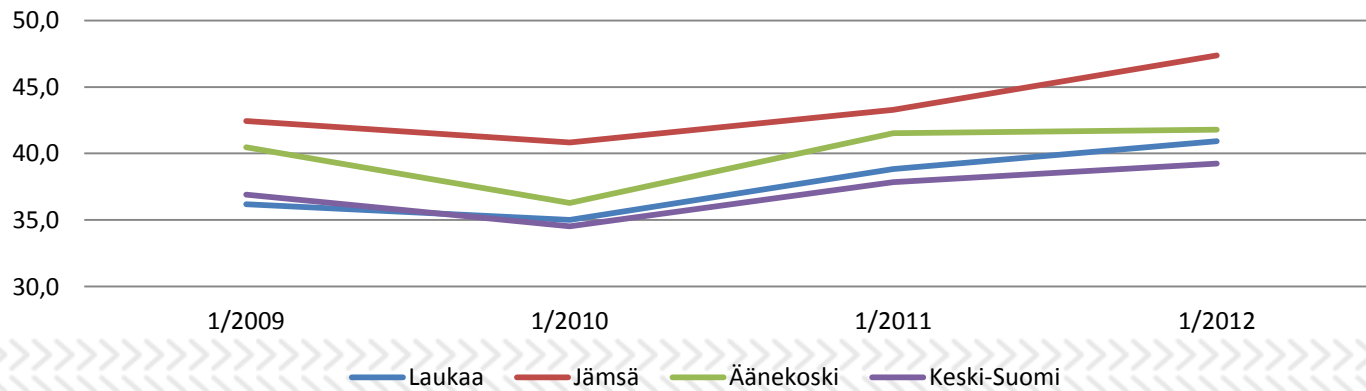
Työttömyysaste



Pitkäaikaistyöttömien osuus

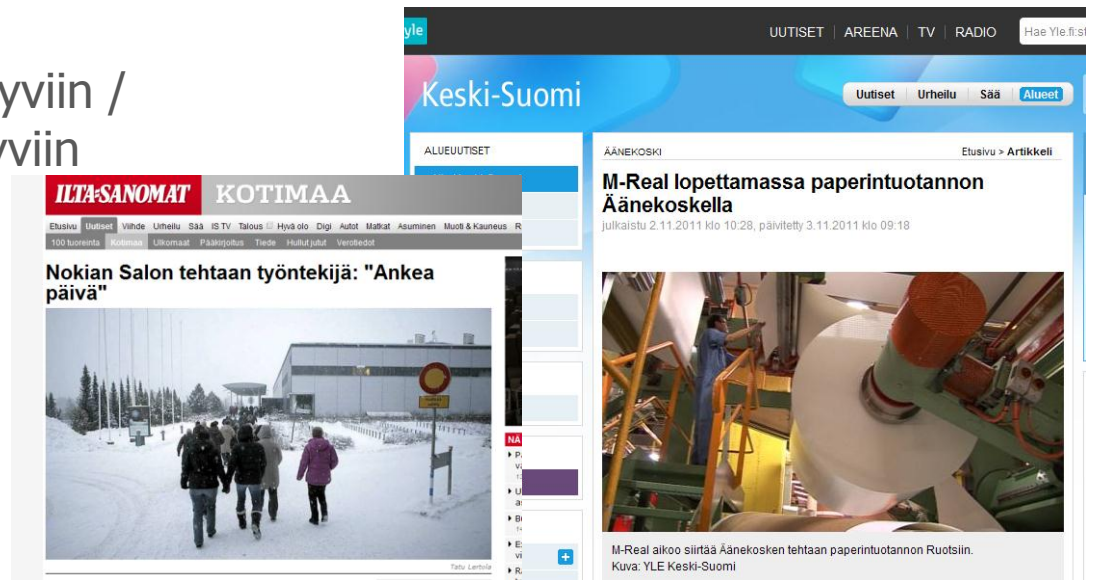


Yli 50-vuotiaiden osuus työttömistä



Rakennemuutoksesta Jämsässä

- Pitkäaikainen
- Hivuttamalla
- Liikekiinteistöjä vapautunut vain vähän
- Painottunut ikääntyviin / eläkeputkeen siirtyviin



Rakennemuutos jatkuu...

- Valtionhallinnon rakennemuutos: poliisi, maistraatti, TE – toimisto, vero, Hallin varuskunta
- Kuntauudistuksen kautta uusiin haasteisiin?
 - **Hajanaisesta kaupunkirakenteesta entistä haastavampaan?**
- Nykyisen hallituksen aluepolitiikka?



Henkilöstö - Hallin varuskunnan yksiköt ja yritykset

(tiedot Ilmavoimien Teknillisen koulun tiedottajalta 17.2.2012)

Yksikkö tai yritys	Kotikunta						
	Jämsä	Jyväskylä	Tampere	Orivesi	Mänttä-Vilppula	Muut	Yhteensä
Ilmavoimien Teknillinen koulu	81	11	9	8	10	8	127
Rakennuslaitos	9	-	-	-	-	-	9
Hallin terveysasema	5	-	-	-	-	-	5
Leijona-Catering	9	-	-	-	1	-	10
Koelentokeskus	28	-	9	1	3	21	62
Henkilöstö yhteensä	132	11	18	9	14	29	213

62 % työntekijöistä jämsäläisiä.



Mahdollisuuksia on!

- Vahva kehittyvä paperi
- Logistinen sijainti
 - **Rautatie**
 - **VT 9/24**
- Tarpeeksi kaukana suurista keskuksista
- Matkailu
- Lentokenttään liittyvä kehittämispotentiaali



Haasteitakin riittää !

- Onko myytävää:
- Puute teollisista toimitiloista
- Teollisuustonttitarjonta
- Onko työntekijöitä:
- Työttömyyden rakenteelliset tekijät

Logistikas tarttui tarjoukseen

Jykes: Uusi tapa houkutella on tuonut nopeasti Jyväskylän seudulle 50 työpaikkaa.

Jyväskylän Jorma Rähkonen

Raumanlaan CT-Logistics Oy:n myyntipäällikkö Toni Brigatti kehui Jyväskylää harvinaisen yritysyhteistyön kaupungiksi. Myyntitoimen substaattimiehen vaihtu kurti osaltaan siihen, että yritys aloitti viidennen logistiikkakeskuksen Sääntälään Flindronin entiseen talotehtaaseen. Logistikas-maarkkinointimellä toimiva yritys aloitti Sääntälään viime lokakuussa. Nyt sillä on 8000 neliön tilat, mutta yritys laajentaa piikkoin talon sisällä. Laajennusvaihe on, sillä rakennuksen koho pinta-ala on yli 20 000 neliötä.

– Uskoisin, että myös työntekijämäärä kasvaa, Brigatti sanoo. Yritys työllistää nyt Sääntälään sijoittamien kokonaisuutena työntekijä ja muutaman osa-aikaisen.

Logistiikan Sääntälään yksikön pääasiakas on Suolahdena toimiva Valtra traktoritehdas, jolle Logistikas toimittaa ja ostaa. Tilaisuus on myös ammattilaisille varustaja, joita Logistikas houkuttelee. Kuljettajia hoitaa VR Transpotit.

– Meillä lähtee Sääntälästä päivittäin eteenpäin 3-6 täyppäsaunayhteiskunta, Brigatti kertoo.

Raunialatyö on erikoistunut kokoonpano- tuotantollogistiikkaan.



Entisessä Flindronin talotehtaassa toimi logistiikkakeskus. Logistiikan työntekijä Tuomas Pohjoja (oik.) esittelee tilaa Jyväskylän myyntipäällikölle Hani Heinalle.

yrityksen edustajien käynyt yritysoikeus kaksi vuotta sitten oli tärkeä, kun Logistikas muuttanut sinne toimintansa laajennusta. Katseltavaa olivat entisestä talotehtaasta löytyvät kulkuvälineiden edullinen tila ja logistiikka-alan ammattilaisien hyvä tarjonta Jyväskylässä.

– Meitä on haluttu muuallekin, mutta Jyväskylä on paras vaihtoehto. Yhden johon joga kukaan haastaa, Heinalle sanoo. Keskustelu substaattimiehen on tui tärkeitä, kun päätetään, mihin toimintaa sijoitetaan. Brigatti kiittelee sitä, että yritys oli tehnyt esitarkoitukseen yrityksen logistiikkasopusta.

– Jyväskylässä valmistetaan työtöitä tosi hyvin. Kyllä on yksikön perustamisen jälkeen pitänyt metä ajan tasalla.

Jykes aloitti omissa voimissaan uudenlaisen sijoittamisyrittä. Kehittämissuunnitelmien myötä yritys tehti noin 3 000:een Keski-Suomen ulkopuolella toimivaa

uudella paikkakunnalla työllisiä. Osmittaminen vaati kaikkien puolesta osittamista. Esimerkiksi rahoitusprosessi vie aikaa.

Yhteistyön yrityksen sijoittaminen ei ole Heinalen mukaan ollut tilaisuus kiinni, mutta sijoittajien voiti olla parempikin. Jyväskylän seudulla yhtiönä noin 50 työpaikkaa.

– Loipuvuonna maksoi vai tapiaantua, myyntipäällikkö Hani Heinalen Jykesiltä sanoo. Hänen mukaansa esimerkiksi yritys, jolla on Jyväskylän seudulla nyt kolme työntekijää, työllistää jatkossa 20 henkilöä, jos sen investointi onnistuu.

Heinalen mukaan ensimmäisestä tapaamisesta voi kulua 2-7 vuotta ennen kuin yritys toimii

uudella paikkakunnalla työllisiä. Osmittaminen vaati kaikkien puolesta osittamista. Esimerkiksi rahoitusprosessi vie aikaa.

Yhteistyön yrityksen sijoittaminen ei ole Heinalen mukaan ollut tilaisuus kiinni, mutta sijoittajien voiti olla parempikin. Jyväskylän seudulla yhtiönä noin 50 työpaikkaa.

– Loipuvuonna maksoi vai tapiaantua, myyntipäällikkö Hani Heinalen Jykesiltä sanoo. Hänen mukaansa esimerkiksi yritys, jolla on Jyväskylän seudulla nyt kolme työntekijää, työllistää jatkossa 20 henkilöä, jos sen investointi onnistuu.

Jyväskylä kiinnostaa myös ulkomaisia yrityksiä

Ulkomaalaiset yritykset mieltyvät sijoittumaan Jyväskylään. Jyväskylän kamari- ja yrityspalvelujen johtaja Salla Freybergin mukaan kiinnostuneita yrityksiä on esimerkiksi Kinaxia, Ruutista ja Hollannista.

– Jykes ja viestintäkeskus on ylläpitänyt nimittämällä on ollut kiinnostusta. Monet yritykset haluavat Suomen markkinoille ja Venäjälle. Freybergin mukaan alueille väliin kätymällä Suomessa on tosi kova. Hänen mukaansa



31.1.2012

	Jyväskylä	Jämsä
Työttömien lkm	8 373	1 412
Työttömyysaste	12,9 %	14,1%
Yli vuoden työttömänä olleet	2 366 / 28,3 %	466 / 33,0 %
Yli 50 – vuotiaat	2 776 /33,2 %	669 /47,4 %

Onko työvoimatarjontaa aloille, joilla on kysyntää?

Riittääkö vetovoima?

Onko ikärasismi kadonnut työmarkkinoilta?

